

Exercices of description

napoli

Naples

Traffic Transit Search nearby



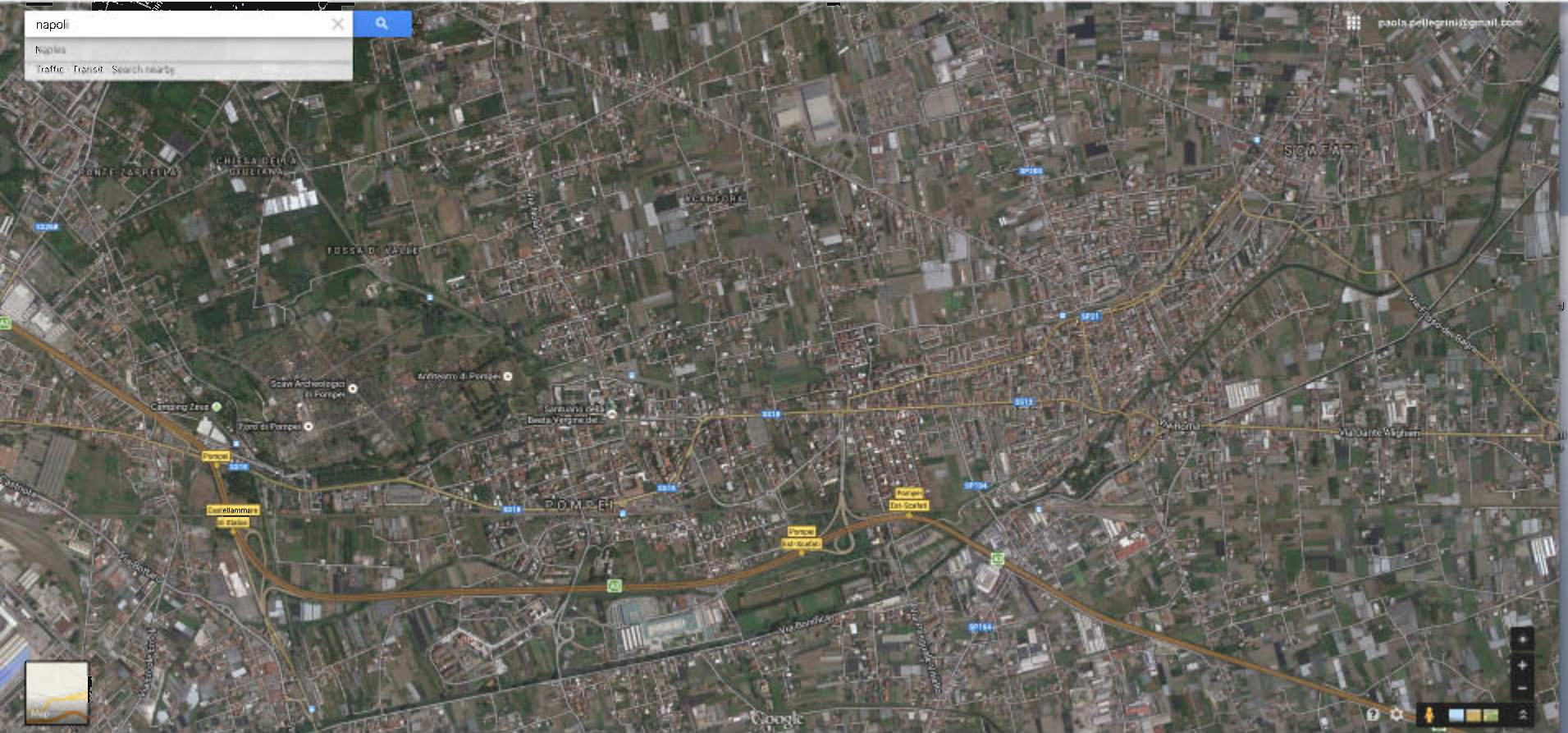
paola.pellegrini@gmail.com

napoli

Naples

Traffic Transit Search nearby

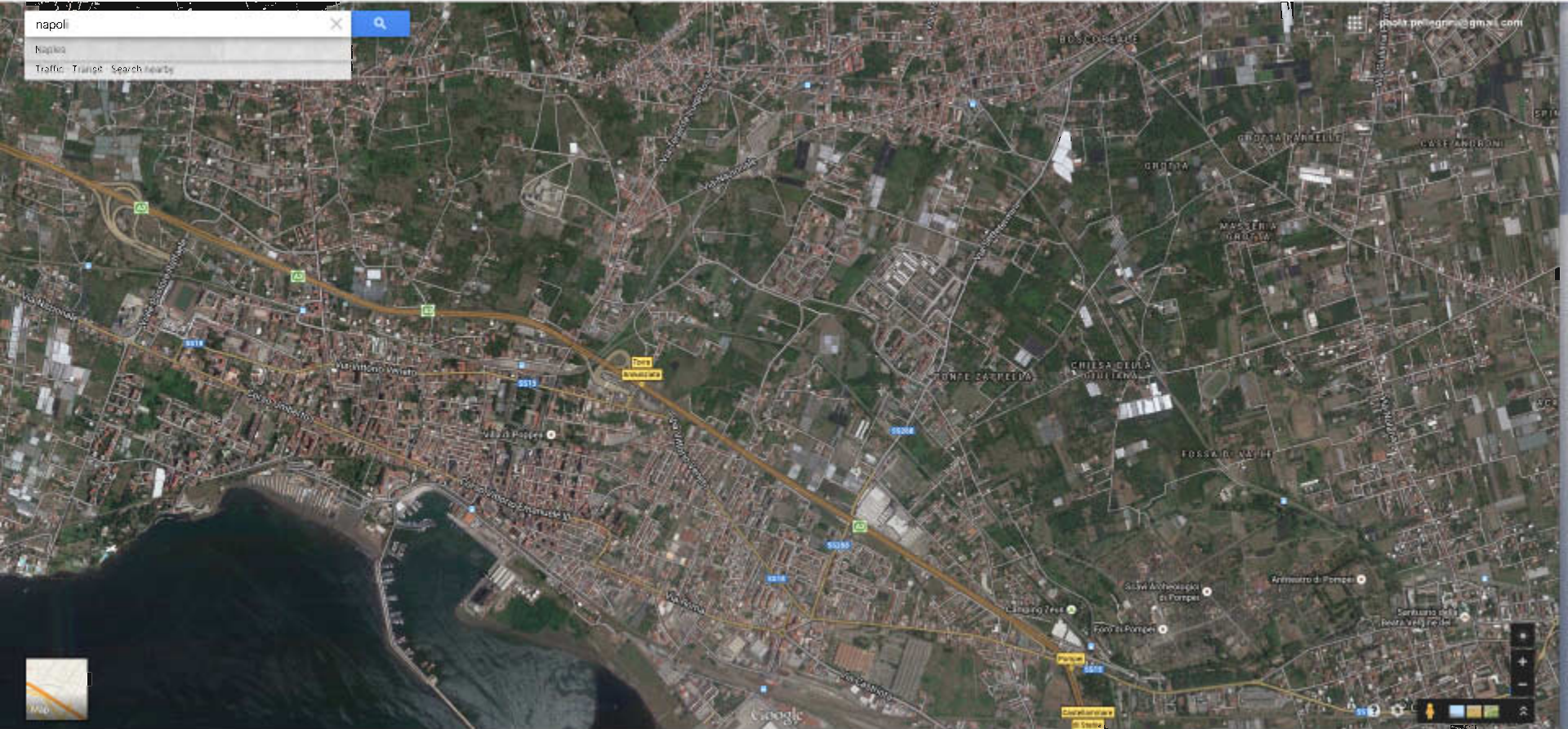
paola.collegrini@gmail.com



napoli

Napoli

Traffic Traffic Search nearby



Description activity starts in on-the-spot investigation:

- identify different built objects with their specific way of occupying the ground - "**urban materials**"
- identify **parts**: urban areas with homogeneous conditions, if any (mainly same kind of housing types)
- observe **repetition** of objects and exceptional items
- identify **fragments**: a fragment is what remains of a whole (a project not concluded, a previous agricultural land subdivided...)
- identify **infrastructures and their relation** to the surrounding areas, built or open green; different traffic speeds require different devices and connection to served areas
- identify **wasteland**, if any, i.e. leftover spaces due to overlap or juxtaposition of different projects/rationalities, dismissed structures

- identify spaces for the **water system**, if any is still visible after the frequent process of concealment or removal to expand built area and agriculture; water system in relation to built areas as well as to cultivated ones
- take (ideally) **measures**: what is big and what small, evaluate it by comparison (large shopping centers, large open spaces...)
- observe the **permanent** characters of the areas as well as the **transient** ones (the ancient alignment of primary mobility devices, the location of historical centers...)
- observe open spaces and spaces which have the potentiality to be **transformed**
- observe **continuity and dis-continuity** in the urban tissue, i.e. places which are barriers, sequences of places which form corridors...
- recognize the ways of living and **practices** that give life to the city

**select the means to represent the different readings
of the territory:**

photos, video, sketches, interviews, story-telling...

Excercises of description

Boeri, Basilico _ Sezioni del paesaggio italiano, 1996

Territorial sections and photos

Parts and landscapes







Telegrafico Nazionale
TELEFONO
Servizio di Pronto Soccorso
Pagine Gialle - C.A.P. - Pubblicità
Pagine Gialle - C.A.P. - Pubblicità

ABBIGLIAMENTO
ENTRA - UOMO - DONNA - BAMBINO

INSTALLAZIONI

ri
←



IDROCONSULT SINC
ANGELO PALMIERO & C.
PISCINE
DEPURAZIONE ACQUE
GIOCHI D'ACQUA
IMPIANTI SPORTIVI
ARREDO GIARDINI
Tel. 0923/498050 - 0923/492122



NAUDELLO ARREDO
A PREZZI ECCEZIONALI
ARREDO ESPOSIZIONE
CASAPULLA (CE)
←←←←

STAIERCO
STAIERCO

NAUDELLO ARREDO
A PREZZI ECCEZIONALI
TUTTO L'ARREDO
IN ESPOSIZIONE
CASAPULLA (CE)
←←←←

NARDIELLO ARREDO
←

ARABIA CLINICHE

FERR

COMUNITA

EXPOS **ON** **BUS**







VIGILI
DEL
FUOCO

VIGILI DEL FUOCO



Exercises of description

F. Infussi et al. _ Building regulation for Seregno town, 2003

identify different built objects with their specific way of occupying the ground - "**urban materials**"

and related issues, such as settlement density, relation to open spaces, mix of uses

Casa negozio

Lotto di dimensioni molto variabili occupato da un edificio con destinazione d'uso mista, residenziale e commerciale, in genere a due piani fuori terra. L'alloggio è posto al livello superiore mentre il piano terra è occupato totalmente o prevalentemente dall'esercizio commerciale. Sono presenti anche casi in cui l'edificio ospita più alloggi ed esercizi commerciali; questa configurazione generalmente tende a collocare l'edificio direttamente sul margine del lotto prospiciente la strada. Soprattutto in questi casi i residenti degli alloggi non sono necessariamente i conduttori degli esercizi commerciali.

In tutti i casi questo materiale presenta dei requisiti particolari in relazione all'accessibilità, essendo spesso distinta quella relativa all'alloggio e quella per l'esercizio commerciale.

In alcuni casi il lotto non è recintato (o lo è solo nella parte retrostante, opposta alla sede stradale).

Lo spazio prospiciente la casa, e fra questa e la strada, può essere destinato a parcheggio pubblico o asservito ad uso pubblico.

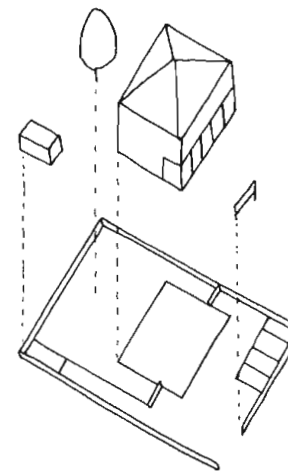
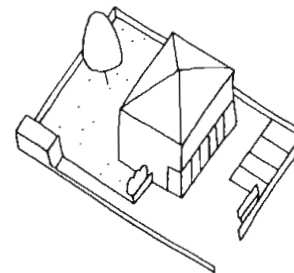
La presenza di uno spazio domestico a giardino dipende dalle dimensioni del lotto.

Lo spazio domestico può ridursi al solo spazio di manovra degli autoveicoli. A volte il trattamento a giardino verso la strada è parte determinante per la presentazione dell'attività commerciale e la sua visibilità.

Si tratta di un materiale urbano che a Seregno costituisce una "emergenza" nei tessuti che lo ospitano, sia per l'eccezionalità dello spazio pubblico che lo riguarda, sia per l'immagine che l'edificio propone verso la strada.

Attualmente la casa negozio è presente nelle zone B1, B2, B5, B7 di Piano Regolatore.

Interventi che hanno per oggetto questi materiali sono proponibili nelle zone B2, B5, B7, fatte salve le disposizioni del P.R.G. circa i tracciati tematici.



Casa capannone

Lotto occupato da un edificio con destinazione d'uso mista residenziale e produttivo-artigianale.

In alcuni casi l'edificio è l'esito dell'accostamento di una unità abitativa residenziale (una casa unifamiliare) ad un altro corpo edilizio destinato ad attività produttive, che può avere dimensioni e forme molto variabili.

In altri casi l'alloggio è posto al livello superiore, mentre al piano terra e/o a quello seminterrato sono ospitate le attività produttivo-artigianali.

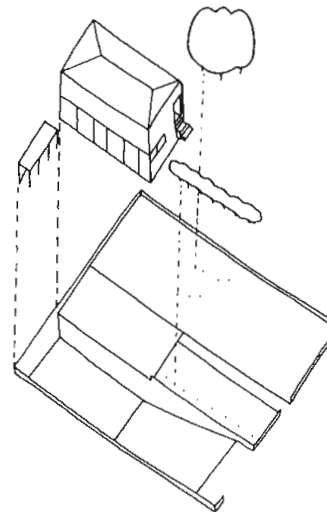
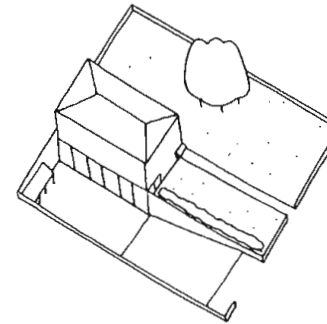
Tanto l'edificio quanto il lotto possono avere dimensioni e forme molto diverse.

Lo spazio aperto di pertinenza viene utilizzato per le attività legate alla produzione, alla manovra, al carico e scarico delle merci e in parte è sistemato a giardino riservato alla residenza.

A Seregno questo materiale urbano si inserisce puntualmente e in modo diffuso entro i tessuti residenziali.

Attualmente la casa capannone è presente nelle zone B1, B2, B5, B7, BP1 di Piano Regolatore.

Interventi che hanno per oggetto questi materiali sono proponibili nelle zone B2, B5, B7, BP1.



Contenitore di medie e grandi dimensioni con grande parcheggio privato

Lotto occupato da un edificio, nella prevalenza dei casi a destinazione commerciale, di dimensioni variabili (fino a 5000 mq. e oltre in alcuni rarissimi casi) e altezza pressoché costante (8-10 m.), e caratterizzato dalla presenza di un ampio spazio aperto destinato a parcheggio e a suo uso esclusivo.

L'edificio, spesso realizzato, in tutto o in parte, con le modalità della prefabbricazione, è collocato in un lotto che a volte non è recintato (o lo è solo nella parte retrostante).

Le modalità di occupazione dello spazio sono di volta in volta diverse e dipendono spesso dalla data di edificazione e comportano rapporti di copertura eterogenei (dal 70 al 50%).

Di solito il lotto è occupato da un solo manufatto; raramente sono presenti altri edifici o strutture edilizie.

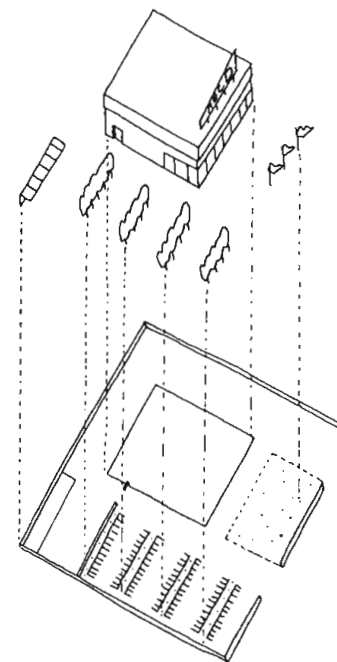
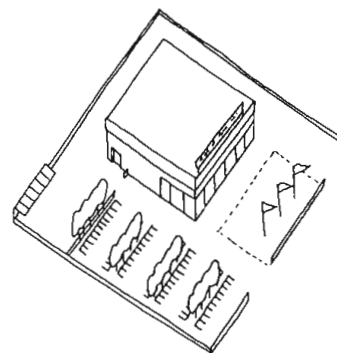
Lo spazio aperto è in buona parte impermeabile, destinato a parcheggio, in alcuni casi ad ospitare esposizioni verso la strada, alla circolazione e alla manovra degli automezzi, al carico e allo scarico delle merci, sul retro.

Raramente il parcheggio è alberato e dotato di spazi verdi filtranti distribuiti lungo gli stalli delle macchine.

A Seregno si trova isolato o in aggregazioni lineari con altri materiali urbani lungo le "strade mercato".

Attualmente i contenitori di medie e grandi dimensioni con grande parcheggio privato sono presenti nelle zone BP4 di Piano Regolatore.

Interventi che hanno per oggetto questi materiali sono proponibili nella zona BP4.



Materiale urbano complesso, costituito da un insieme di edifici che possono caratterizzarsi per dimensioni, forme, epoche di costruzione tra loro molto diverse e che insistono nel medesimo lotto recintato.

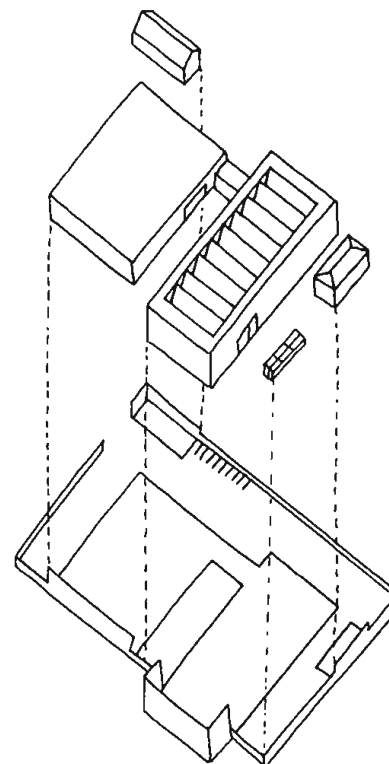
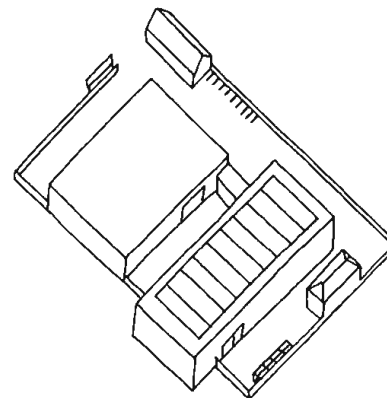
L'accostamento di manufatti di diversa natura può dar luogo, all'interno del recinto, a uno spazio di carattere "urbano" molto articolato e differenziato, sia nei modi di utilizzo, sia nei materiali.

Le condizioni e lo stato di conservazione possono essere eterogenei, anche in relazione a una crescita che si è sviluppata in tempi lunghi e per continue aggiunte.

A Seregno questo materiale si limita ad essere presente in poche grandi aree, spesso esito della prima fase di industrializzazione della città (ad esempio in prossimità dello scalo ferroviario e del Cimitero).

Attualmente i grandi recinti produttivi sono presenti nella zona BP2 di Piano Regolatore.

Interventi che hanno per oggetto questi materiali sono proponibili nella zona BP2.





_stratification + mixed use

tricks

11



_personal involving

tricks

6



_harder

on density

27

Excercises of description

Zardini, Bucher, Campi _ Glattalstadt, 2001

identify different built objects with their specific way of occupying the ground - "**urban materials**"

identify **parts**: urban areas with homogeneous conditions, if any (mainly same kind of housing types)

Glattalstadt



RUMLANG

OPFIKON GLATTBRUGG

SEEBACH

AFFOLTERN

OERLIKON

1000 m

KLOTEN

BASSERSDORF

DIETLIKON

WALLISELLEN

SCHWAMENDINGEN

DÜBENDORF



ATLAS



Einkaufsgebiet



Café im IKEA



Billboards in Dietlikon



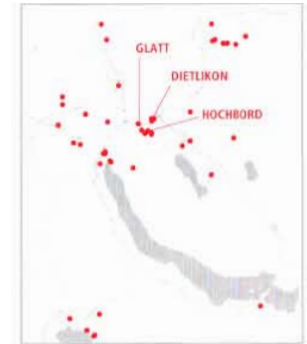
Smart-Center bei einer der Ein- und Ausfahrten des Zentrums Glatt



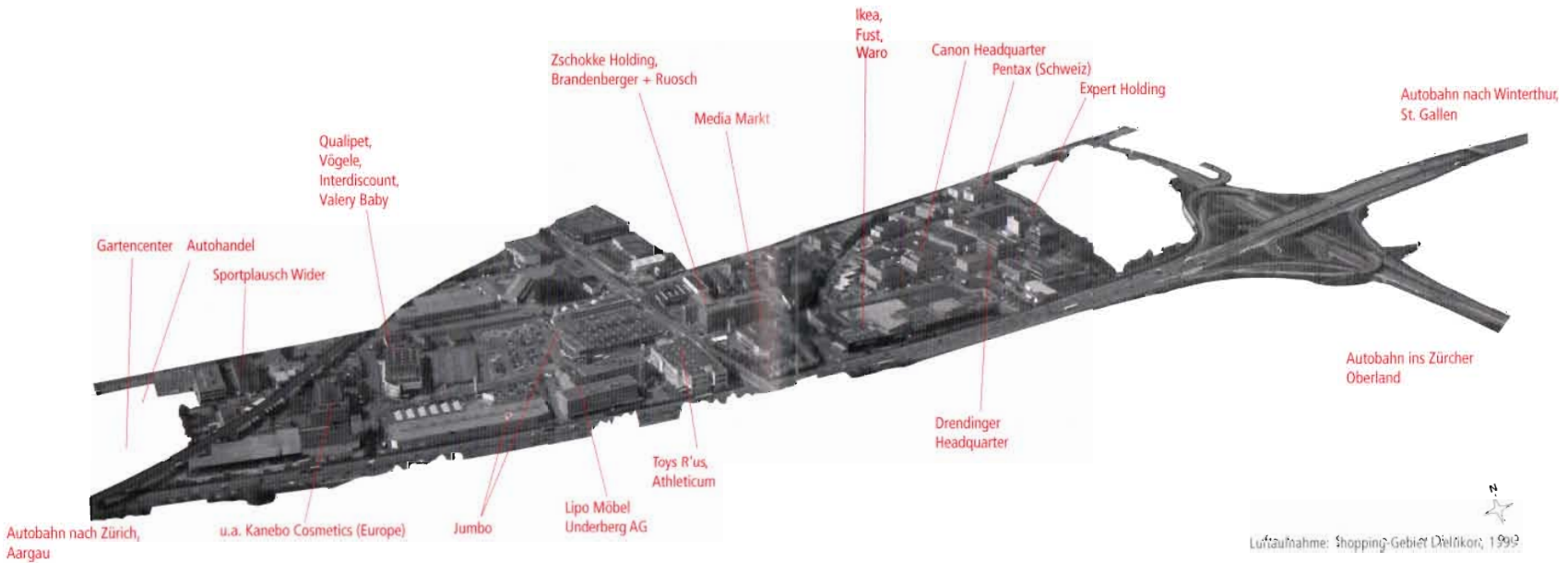
Renault-Zeitdach beim Oberhäuser Ried



Stuhl-Zeichen vor dem Wohnland im Hochbord Dübendorf.



Einkaufszentren und Shopping-Konzentrationen in der Global City Zürich



Pflanzenverkauf Mobitare, Hochbord Dübendorf



Autoverkauf in Kloten



Zirkuszeit vor IKEA, Dietlikon



Gartenhäuschenverkauf zwischen Coop Bau Center und Interio im Hochbord Dübendorf

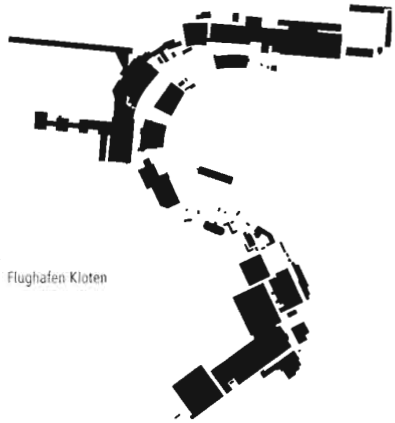


Industriestrasse in Dietlikon



Hochbordstrasse in Dübendorf. Die Stadt Dübendorf erlaubt nicht mehr, beliebig viele Firmenfahrten in öffentlicher Räumen aufzuhängen.

1 Km



Flughafen Kloten



Basensdorferstrasse Kloten



Werkareal ABB Oerlikon



Industriestrasse Dietlikon



ETH Hänggerberg



Hochschule Irchel



Neugut Dübendorf



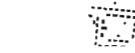
Hirzenbach



Schwamendingen



Oerlikon



Hürstingstrasse Affoltern



Grätzli Opfikon



Opfikon



Balsberg



Glattcenter



Talacker



Kloten Glattbrugg



Leutschenbach Seebach



Hochbörd Dübendorf

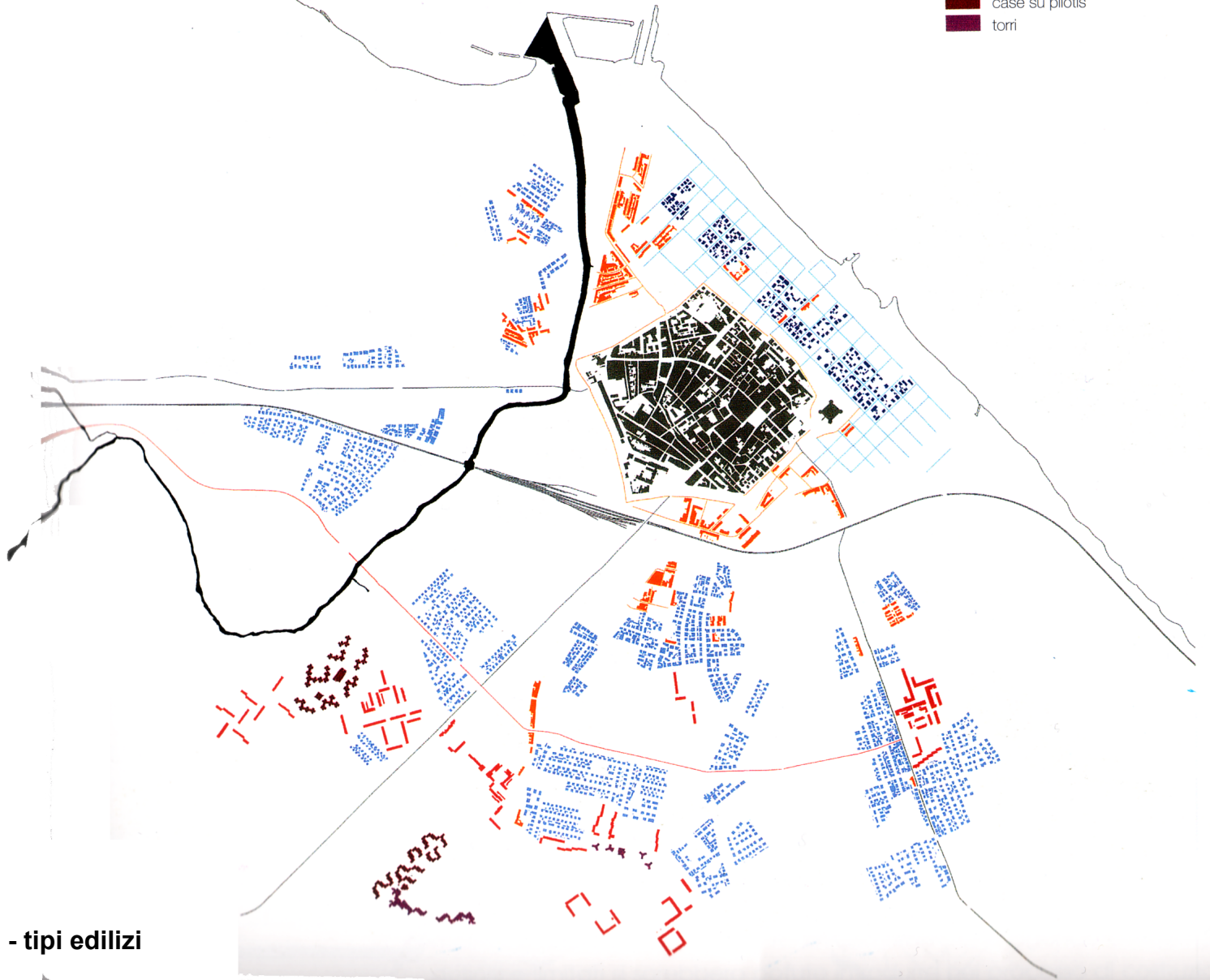
Excercises of description

Secchi – Viganò studio, General plan for Pesaro city, 1998

- identify **parts**: urban areas with homogeneous conditions, if any (mainly **same kind of housing types, same relation to roads, to open spaces, to facilities**)
- identify **fragments**: a fragment is what remains of a whole (a project not concluded, a previous agricultural land subdivided...)

Parti di città tipologicamente connotate

- centro storico
- case a schiera
- ville
- villette
- case in linea
- case su pilotis
- torri



residenza - tipi edilizi





funzioni del costruito:

- residenza
- servizi
- commercio

altezze degli edifici:

- fino a 3 piani
- da 4 a 7 piani
- oltre 7 piani

spazi aperti e materiali:

- verde impermeabile
- verde permeabile
- sterrato
- pavimentazione permeabile
- pavimentazione impermeabile
- asfalto
- aree filtro

viabilità / spazi per la sosta / accessi:

- parcheggio pubblico
- percorso carrabile
- percorso pedonale
- ▼ accesso carrabile
- + accesso pedonale



1

2

3

4. Villa Ceccolini: sequenze di materiali semplici e complessi



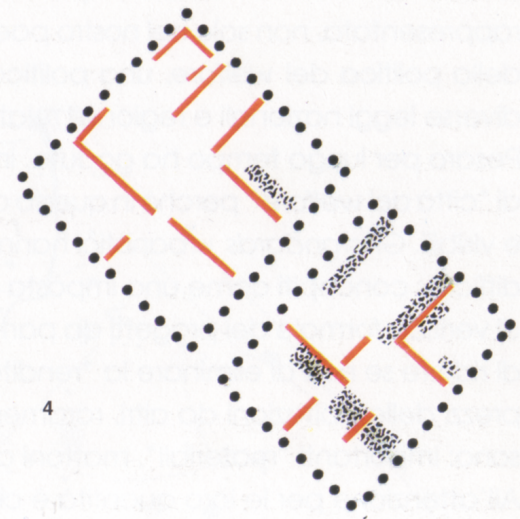
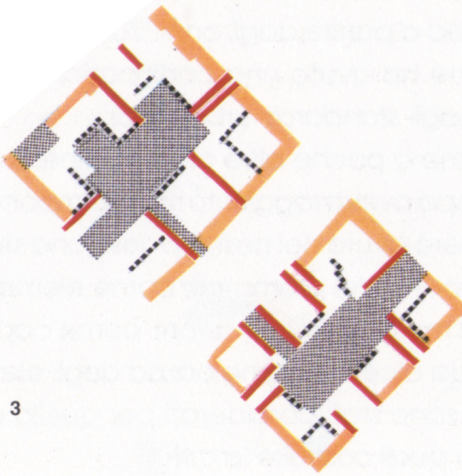
STRADA
PARCHEGGIO
MARCIAPIEDE
PERCORSO PEDONALE
EDIFICIO
SPAZIO APERTO
RECINZIONE
SPAZIO APERTO
PERCORSO PEDONALE
EDIFICIO
SPAZIO APERTO
RECINZIONE
MARCIAPIEDE
STRADA



CARREGGIATA
PARCHEGGIO
MARCIAPIEDE
PERCORSO PEDONALE
EDIFICIO
GIARDINO
RECINZIONE
PRATO
PERCORSO PEDONALE
EDIFICIO
GIARDINO
RECINZIONE
MARCIAPIEDE
CARREGGIATA

Indicatori morfologici

superficie fondiaria (mq)	44.053
superficie coperta residenza (mq)	13.216
altezza media (ml)	7,5
volume residenza (mc)	44.053
s.l.p. (residenza) (mq)	7.310,7
indice volumetrico (mc/mq)	1
indice superficie utile (mq/mq)	0,3
rapporto di copertura (sup. residenziale/sup. fondiaria) (mq/mq)	30%
superficie a verde pubblico (mq)	6.608
superficie a verde privato (mq)	4.692



villini / isolato discontinuo / vegetazione: filari, siepi, aiuole



principio insediativo in base all' analisi tecnicamente pertinente

Excercises of description

Boeri, Lanzani, Marini, *Il territorio che cambia*, 2003

- observe **repetition** of objects and exceptional items
- identify **infrastructures and their relation** to the surrounding areas, built or open green; different traffic speeds require different devices and connection to served areas

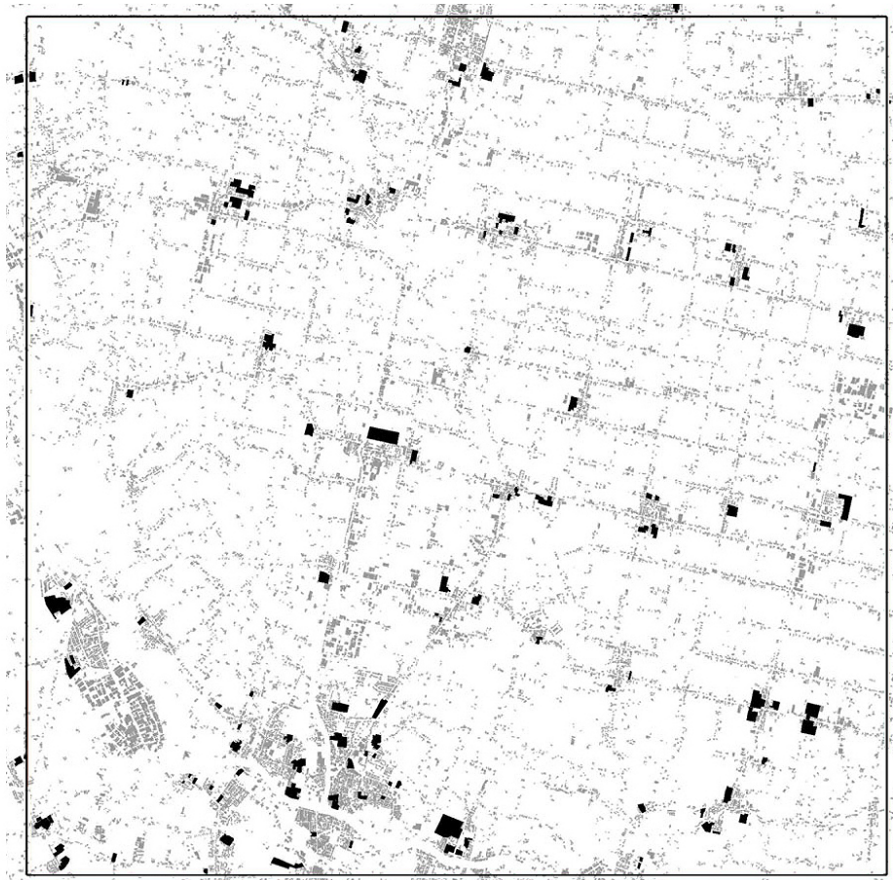
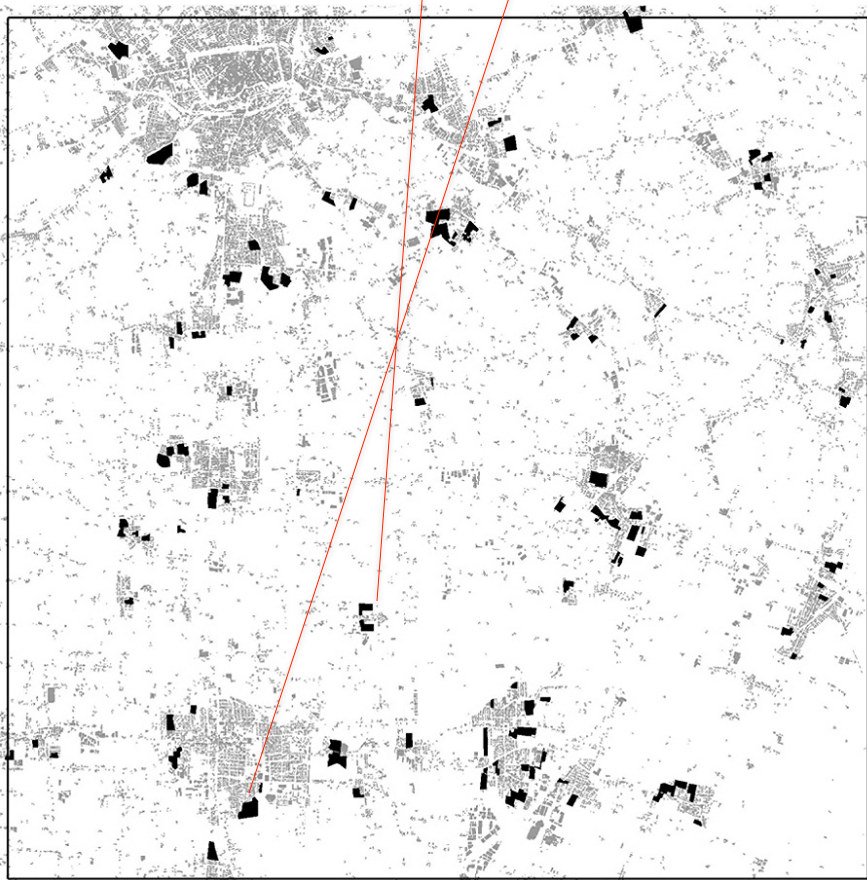


Changes in Milan metropolitan area:
**Identify some figures in the
metropolitan
metamorphosis processes**

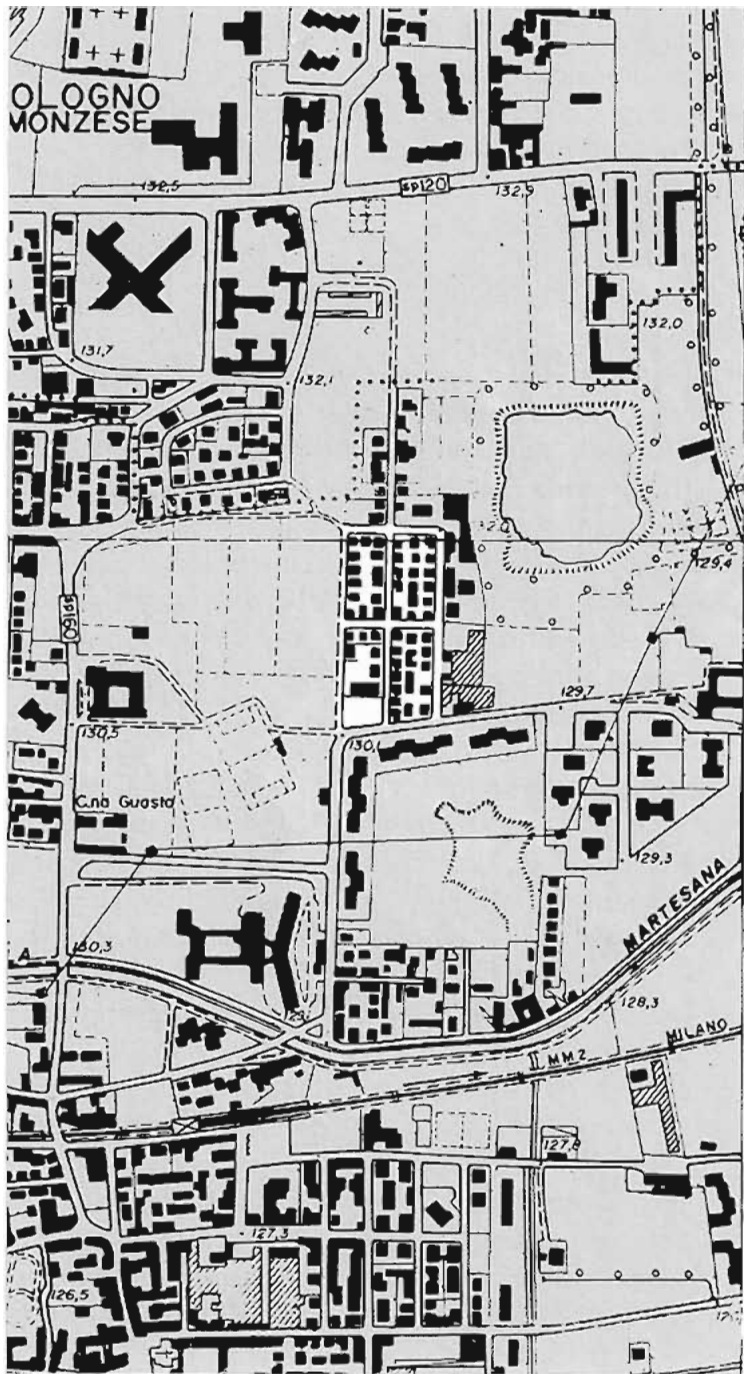
Islands
Linear attractors
Hybrid machines
Plugs (tassello)

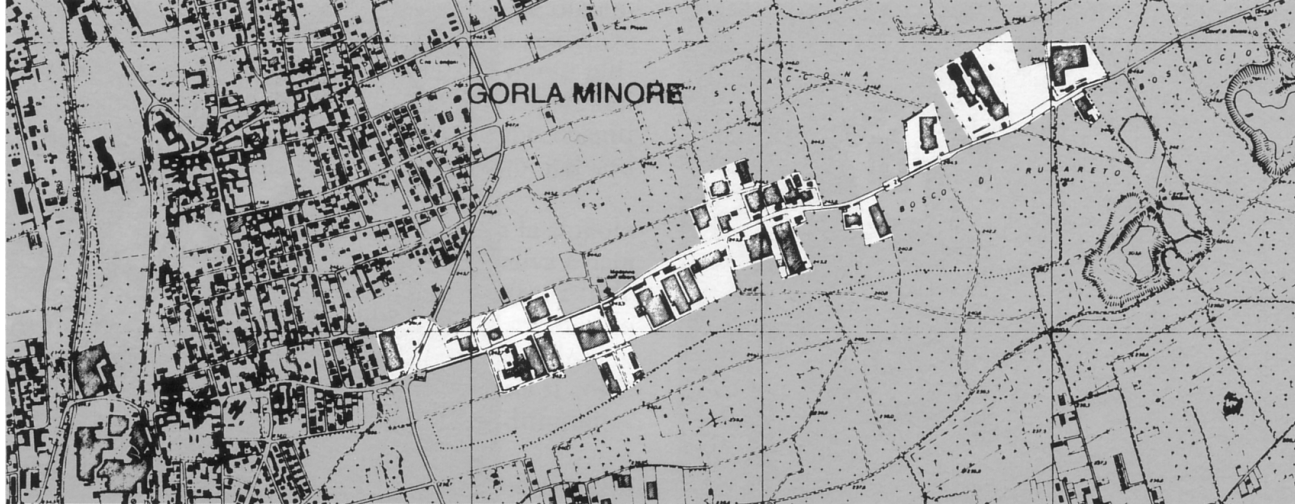


Islands (il magentino): il mutamento per addizioni di porzioni introverse e pianificate di territorio, con reiterazione di di oggetti edilizi simili, Lottizzazioni residenziali introverse a bassa densità



Islands: not single families development anymore, but "islands" with higher density, some kind of green areas, proximity to consolidated dispersed centers





Linear attractors: il mutamento attorno ad un tracciato con sequenze di edifici



Linear attractors: shopping strip (strada mercato)

identify structuring elements

observe the **permanent** characters of the areas as well as the **transient** ones (the ancient alignment of primary mobility devices, the location of historical centers...)

observe the role of the elements/parts

interpretation sketches

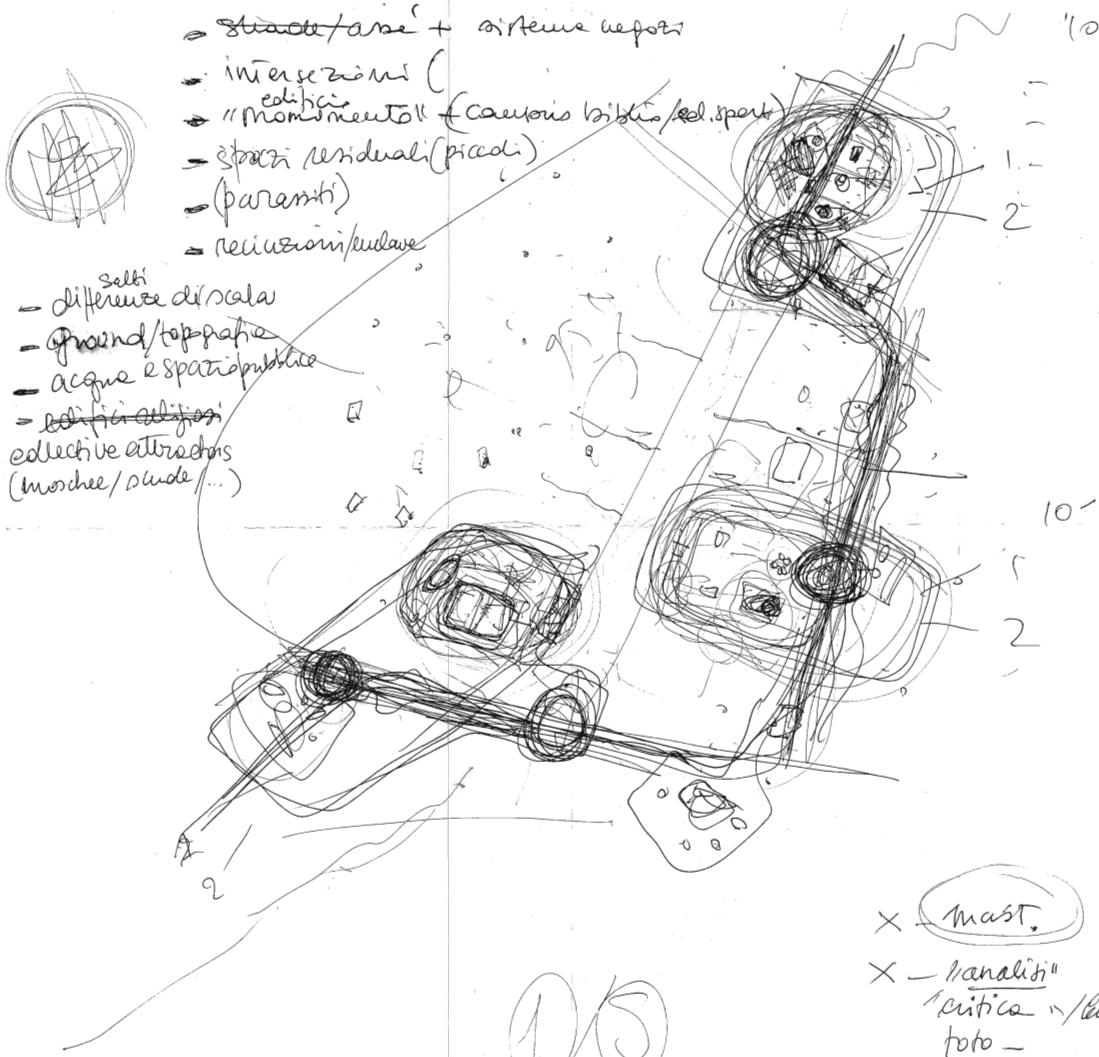
Delirious Pluristria

SM.LXL

PLS

- stacchi/asse + sistemi acqua
- intersezioni (edifici)
- "momento" (causato visibili/rel. spazi)
- spazi residuali (piccoli)
- (parenti)
- relazioni/colore

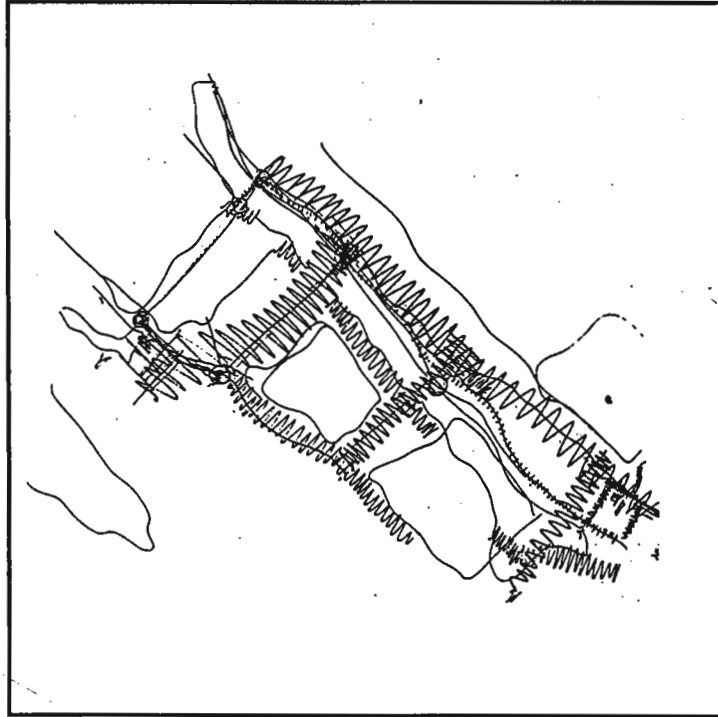
- ^{Salti} differenze di scala
- ground/topografie
- acque e spazi pubblici
- edifici adjoined
collective attractions
(workshop/plants/...)



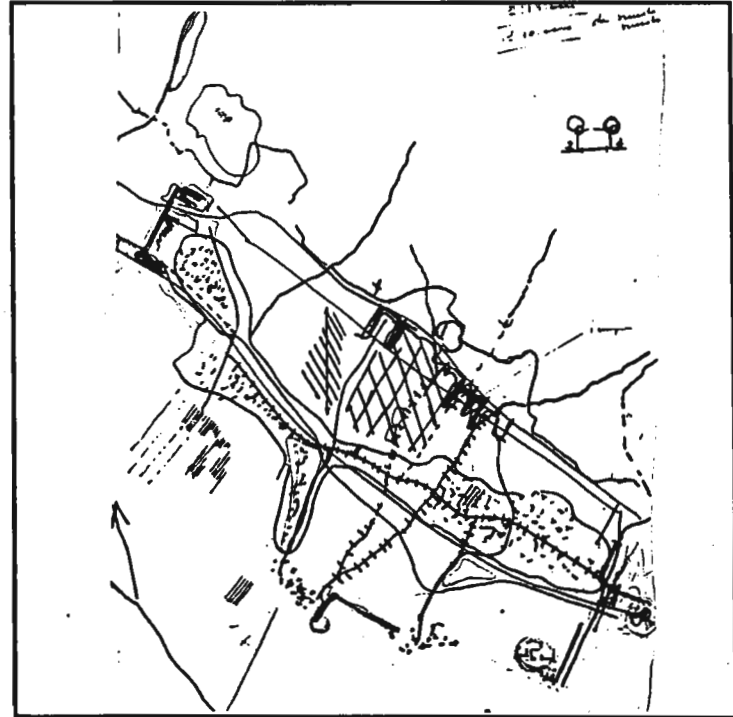
1/5

- X mast.
- X "paneliti"
"critica" - /Boru
foto -

Schizzo: le grandi maglie



Schizzo: l'organizzazione degli spazi aperti della piana

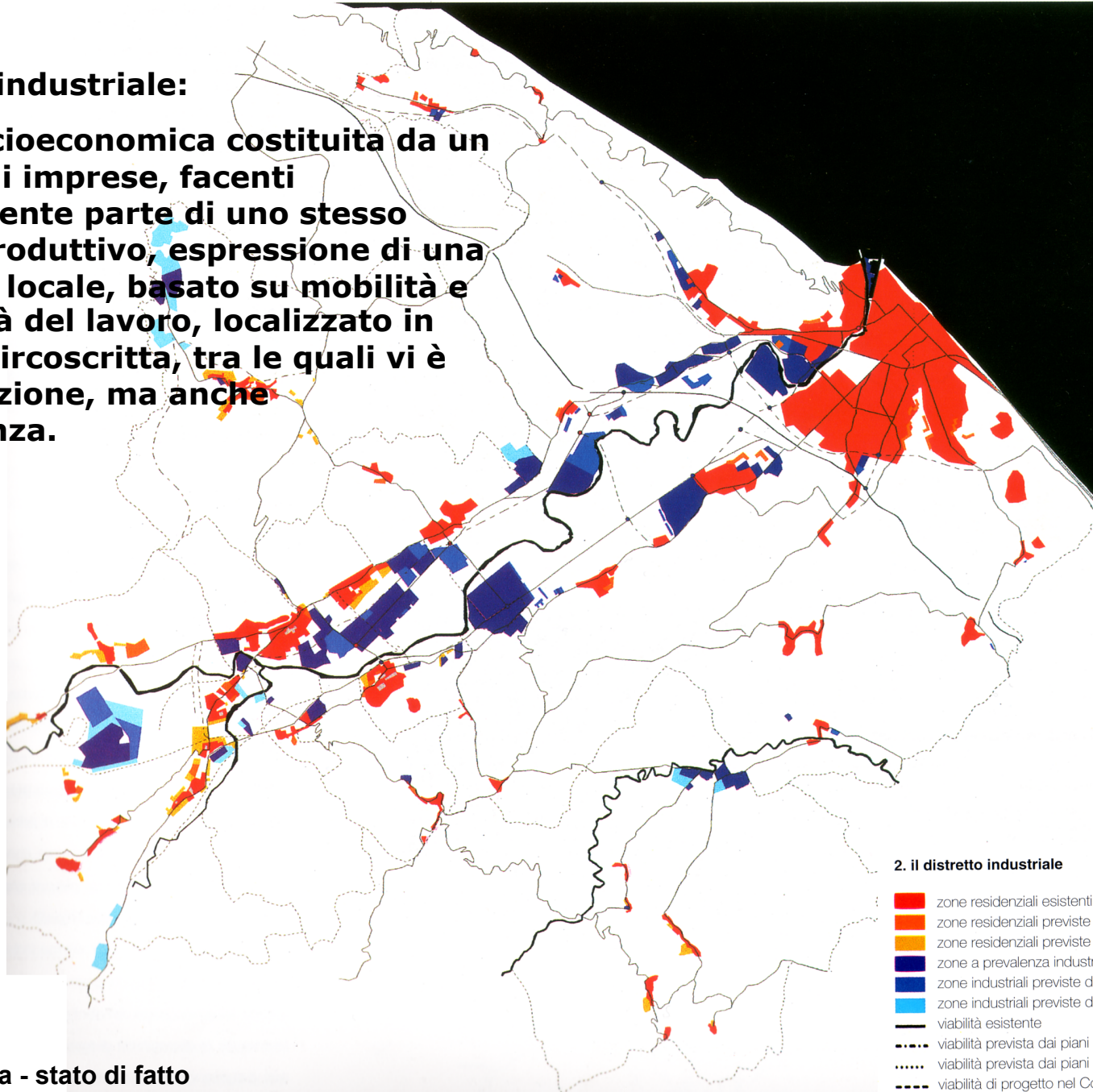




Prato, PRGC, elements structuring the settlement (also support to dispersion), 1994

distretto industriale:

entità socioeconomica costituita da un insieme di imprese, facenti generalmente parte di uno stesso settore produttivo, espressione di una comunità locale, basato su mobilità e flessibilità del lavoro, localizzato in un'area circoscritta, tra le quali vi è collaborazione, ma anche concorrenza.



2. il distretto industriale

- zone residenziali esistenti
- zone residenziali previste dai piani e non attuate
- zone residenziali previste dai nuovi piani comunali
- zone a prevalenza industriale esistenti
- zone industriali previste dai nuovi piani comunali
- viabilità esistente
- viabilità prevista dai piani comunali
- viabilità prevista dai piani provinciali
- viabilità di progetto nel Comune di Pesaro

industria - stato di fatto

**minimal rationality i.e.
limited to what is strictly
necessary to guide choices
of individual actors**

Situazioni: la "periferia" di La Spezia



Situazioni: la "città diffusa" nella Valle della Magra"; S. Stefano



La Spezia Val di Magra plan: comparison between “old style periphery” and areas of dispersion
- **restructuring of the city** (the conventional periphery) – continuity, proximity with the existing urban structure
- single family house, little workshops, but also **atopic** objects – **new organization of territory** ESITO DI
RAZIONALITA' MINIMALE (minimal rationality i.e. limited to what is strictly necessary to guide choices of actors; categories are often vague, weak and open)



- paesaggio agrario aperto
- paesaggio agrario semiaperto
- paesaggio agrario suburbano
- alberature



paesaggio agrario

Excercises of description

**Venturi Scott Brown _ L e a r n i n g from Las Vegas,
1972**

**the way I move in a place to explore it
changes greatly what I see and perceive
(by car...)**

Exercises of description

Venturi Scott Brown _ Learning from Las Vegas, 1972

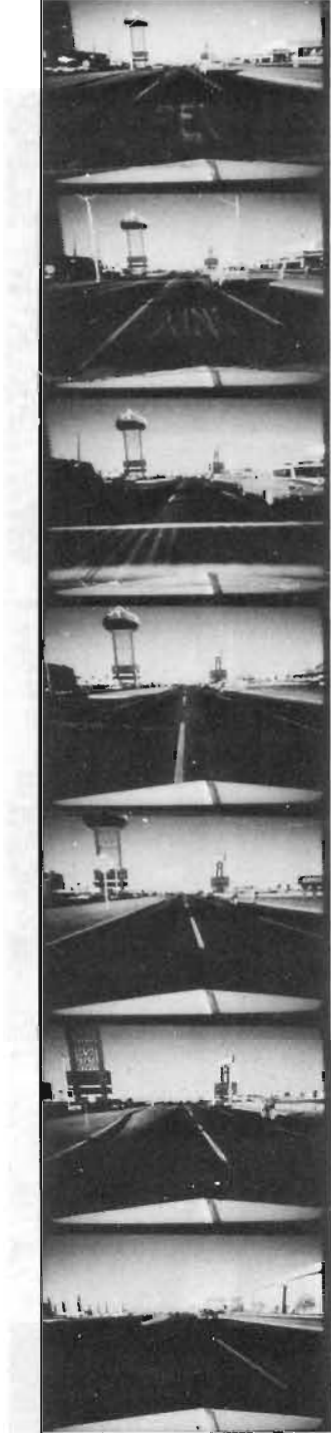
identify **infrastructures and their relation** to the surrounding areas

observe the **permanent** characters of the areas as well as the **transient** ones

recognize the ways of living and **practices** that give life to the city



The Las Vegas Strip, looking southwest





FRONTIER

PHIL HARRIS
BROTHERS

FREE PARKING
DOLLAR
NUGGET
DINING HALL
RESTAURANT

CASFAYWAYS

PIPE
KANSAS CITY
WASHINGTON
TONE

Mobil

SAVERIA'S
GIFTS

\$6

STANDARD

BUDGET

FREE
SLOW MACHINES

DENTAL CAR

Black
Forest

JERRY
THE STEP

DESERT INN

FASHION SQUARE
SHOPPING CENTER

RICHFIELD

WANT
TO
SELL

SARAKA

RUBY

WOODLAND

WAG

MOTEL

STANDARD

STANDARD

STANDARD

STANDARD

STANDARD

STANDARD

STANDARD

STANDARD

STANDARD

STANDARD

S

DESERT INN

40

WANT
TO
SELL

WANT
TO
SELL

WANT
TO
SELL

WANT
TO
SELL

WANT
TO
SELL

WANT
TO
SELL

WANT
TO
SELL

WANT
TO
SELL

WANT
TO
SELL

WANT
TO
SELL

WANT
TO
SELL

VAST SPACE



SPACE · SCALE

VERSAILLES



ENGLISH GARDEN



BROADACRE CITY
LEVITTOWN



VILLE RADIEUSE



HIGHWAY
INTERCHANGE



THE STRIP



SPACE · SCALE · SPEED · SYMBOL

12. A comparative analysis of vast spaces



SYMBOL

symbol word architecture
● W ▲ elements



statues-urns
fountains
partere
curbs



trees
runes
temples of love



usonian houses
ranch houses



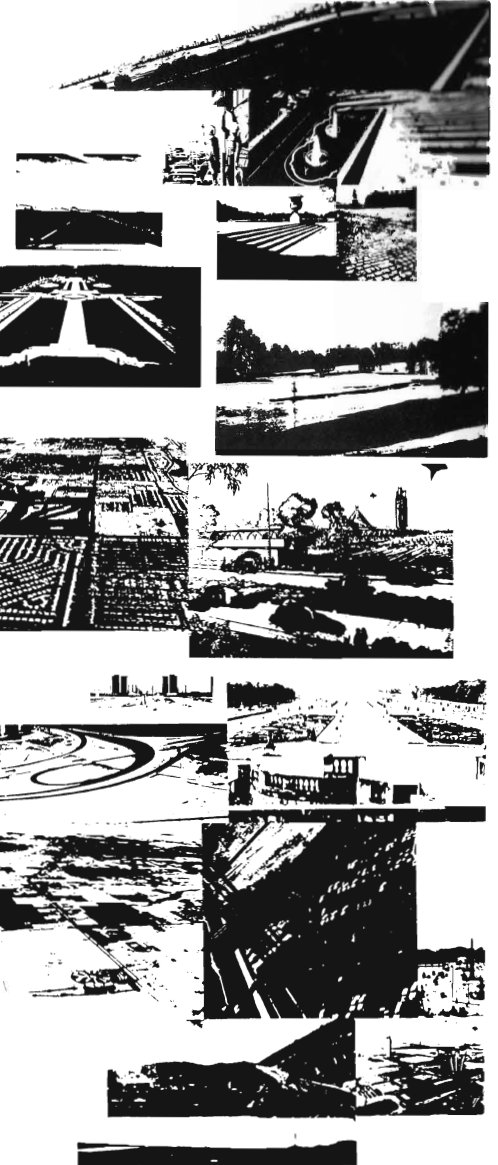
proto-megastructures

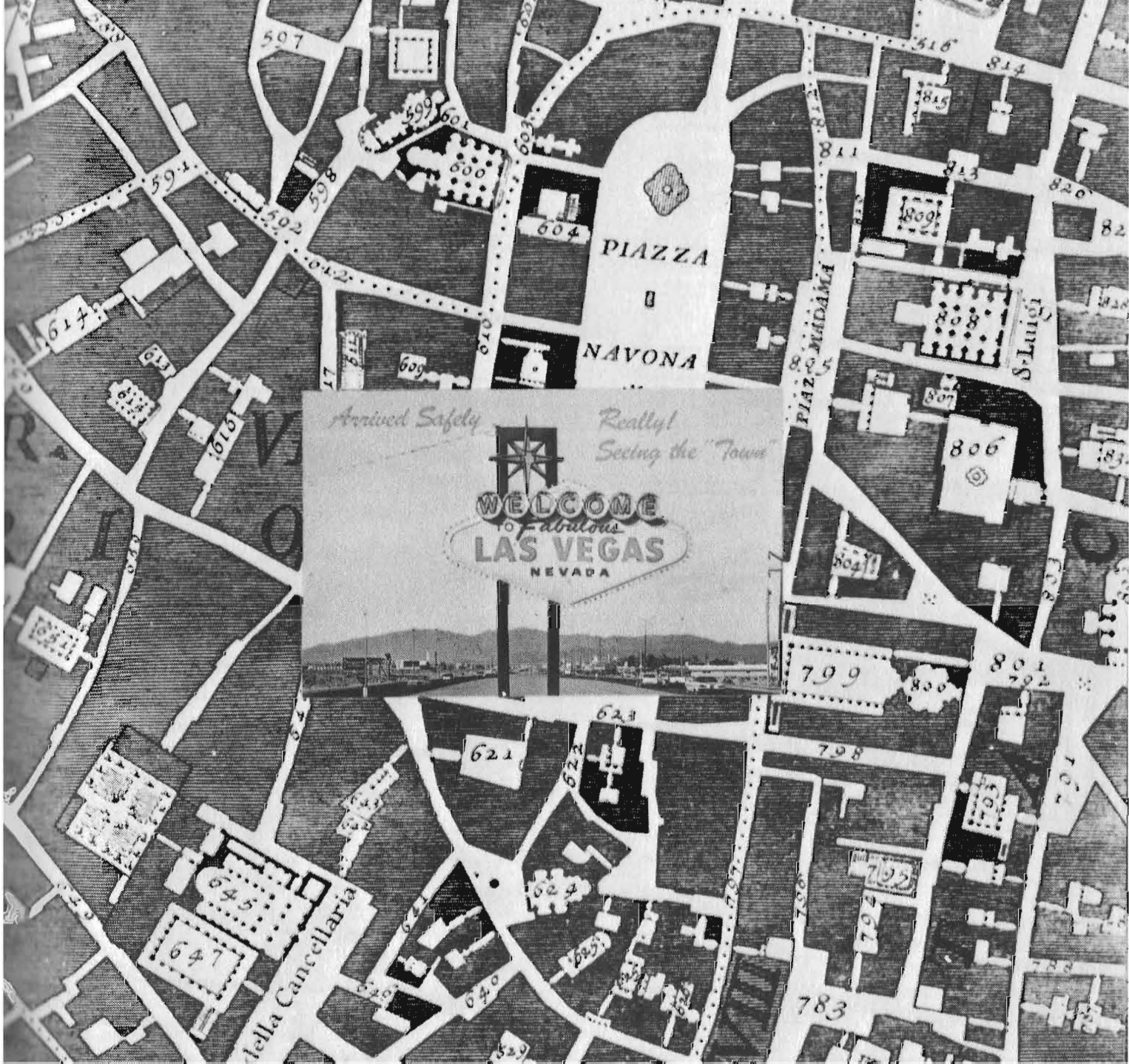


green signs



see other topics





Arrived Safely

*Really!
Seeing the "Town"*

WELCOME
of Fabulous
LAS VEGAS
NEVADA



PIAZZA

NAVONA

PIAZZA MADAMA

St. Luigi

Via della Cancellaria

597

599

600

601

604

609

614

617

610

17

615

619

816

814

815

811

813

820

82

825

809

808

807

806

83

799

801

792

623

621

622

798

645

647

642

640

653

783

792

791

Front

Side

Parts

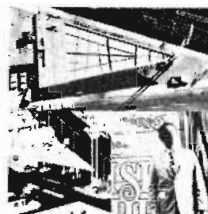
Aerial

Oasis

Sculpture

Sign

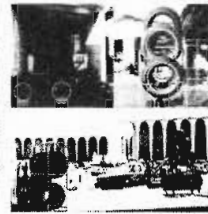
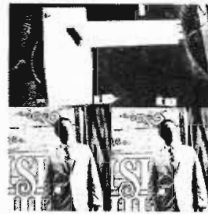
Gulf



Texaco



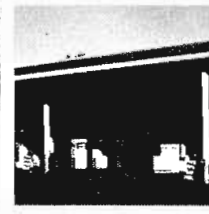
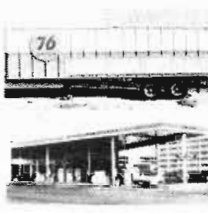
Shell



Texas



Union 76



Sahara



Riviera



Stardust



Caesars Palace



Dunes



Aladdin



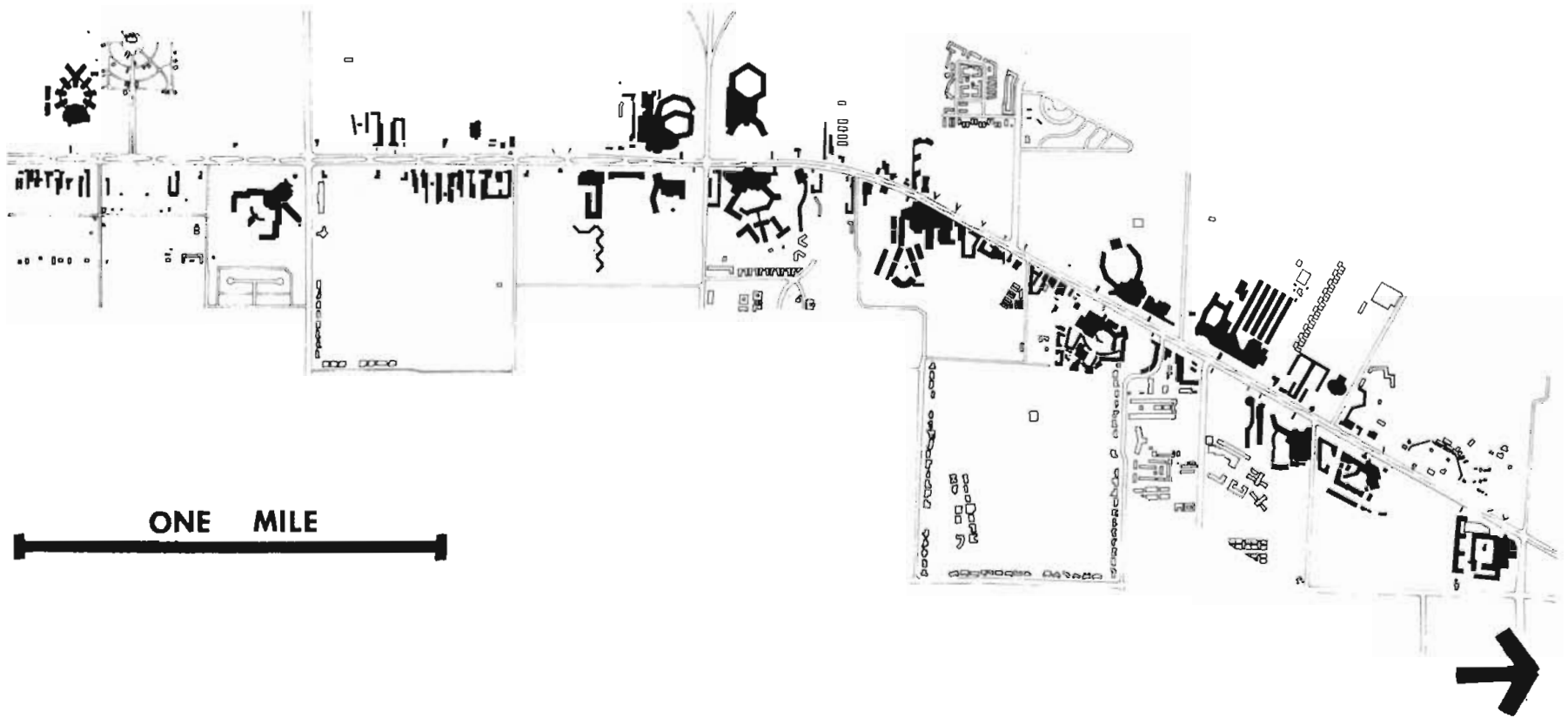
Tropicana



Panorama	Front	Side	Parts	Entrance	Parking

42. A schedule of Las Vegas Strip hotels: plans, sections, and elements

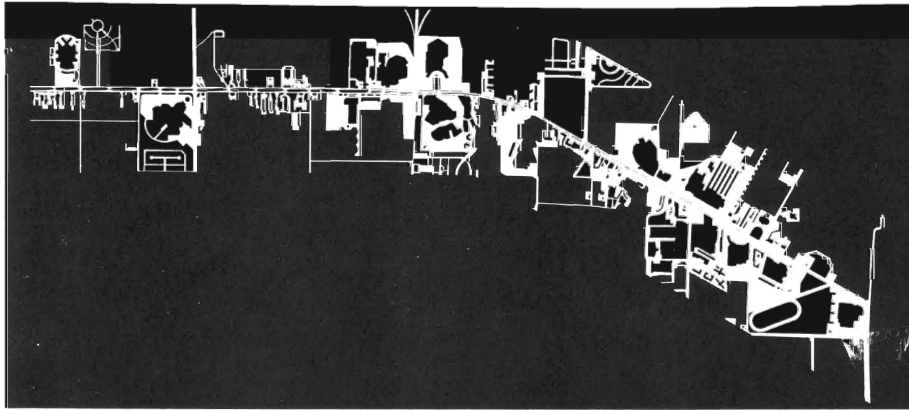




2. Map of Las Vegas Strip



19a. Upper strip, undeveloped land



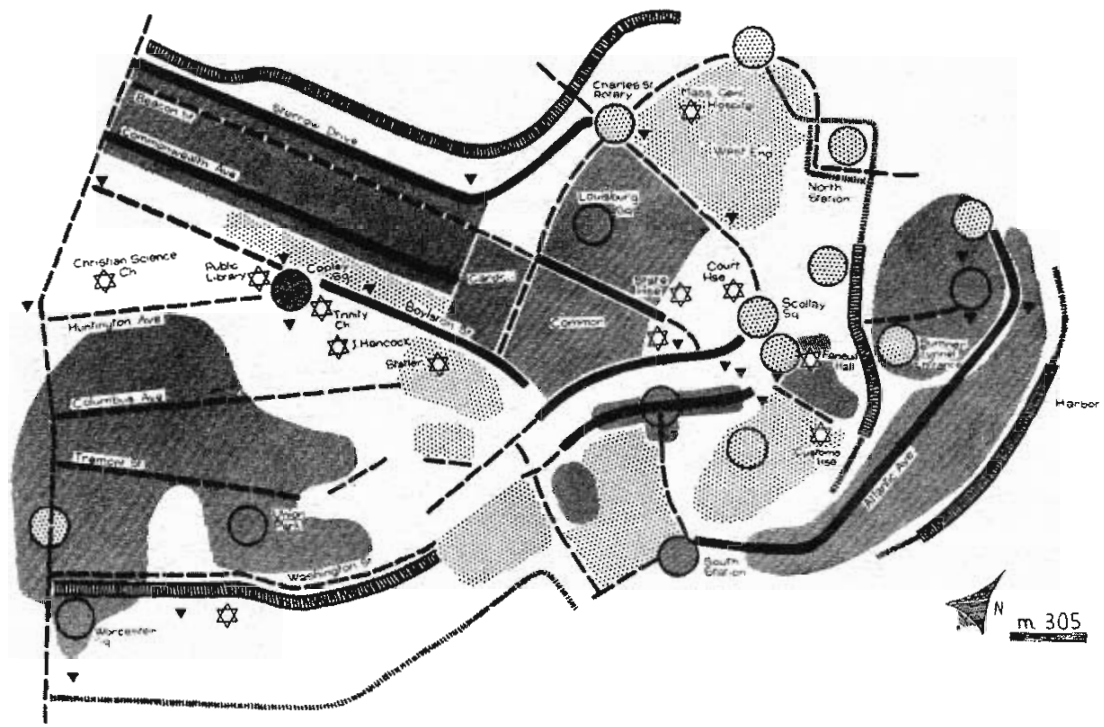
19b. Asphalt



19c. Autos

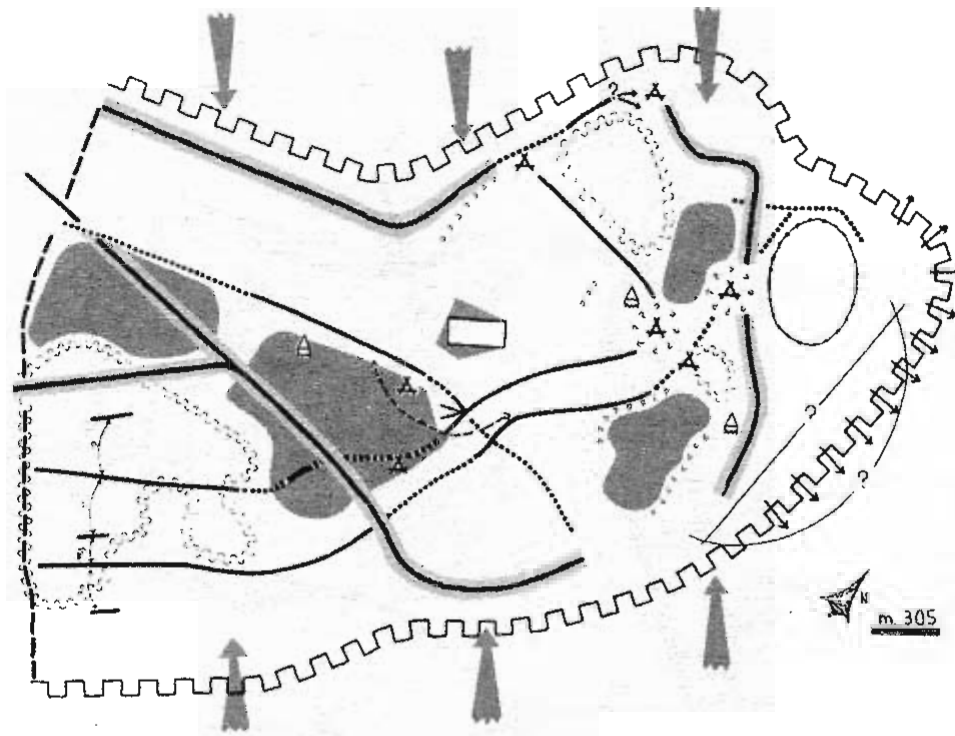
Excercises of description

Kevin Lynch _ the perception of the city (in movement)



	Percorso	Margine	Nodo	Quartiere	Riferimento
Elemento maggiore					
Elemento minore					

FIG. 2. La forma visiva di Boston percepita nel sopralluogo.



	Ambiguità di direzione		Torre senza base
	Percorso privo di carattere		Area caotica e/o priva di carattere
	Mancanza di differenziazione		Percorso incompleto, frammentario
	Incrocio elastico		Ambiguità di forma
	Confine debole o mancante		Mancanza di interrelazione nord-sud
	Punto di confusione		Ramificazione ambigua
	Mancanza di relazione		Discontinuità
	Isolamento		Fronte d'acqua discontinuo, nascosto
	Percorso esterno		






Excercises of description

**Secchi-Viganò studio _ Detailed relief of urban places
(*rilievo*), mainly in the '90s**











observe all of the elements and materials in the city

ZONE EDIFICATE




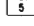




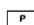



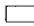





Edifici residenziali

-  1-2 alloggi
-  3-6 alloggi
-  più di 6 alloggi
-  case rurali
-  conventi, monasteri, ecc.

Edifici non residenziali







-  industria, artigianato
-  attrezzature commerciali (esposizione e vendita, esercizi pubblici, depositi, magazzini)
-  servizi (cultura, culto, spettacolo, servizi sociali e ricreativi, ospedalieri, sanitari, sportivi, cimiteriali, tecnici; stazioni dei trasporti, impianti per la distribuzione di acqua, energia elettrica e gas, impianti per il trattamento dei rifiuti, servizi postelegrafonici e telefonici, servizi amministrativi; servizi comunali e della protezione civile, tribunali, attrezzature per la finanza, per la pubblica sicurezza e militari)
-  attività direzionali (centri di ricerca, banche, uffici)
-  attrezzature ricettive (alberghi, ostelli, collegi, case studentesche, pensionati, ecc.)
-  stazioni di servizio e distribuzione carburanti
-  attività agricola (depositi, allevamenti, serre, ecc. specificare)
-  edifici dismessi
-  stratificazione di funzioni
-  accostamento di funzioni

Indicazioni da aggiungere








-  accessi pedonali
-  accessi carrabili
-  numero dei piani sopra e sotto terra
-  numero famiglie
-  corpi scala
-  garages, depositi
-  funzioni, destinazioni d'uso: nome dell'azienda, tipo, produzione e vendita
-  parcheggi
-  aree utilizzate per parcheggi liberi
-  parcheggi interrati
-  griglie di areazione di parcheggi interrati
-  percorsi strettamente pedonali e sentieri
-  parchi, giardini, verde attrezzato per il gioco, aree di sosta e gioco libero
-  orditura delle colture: trama del rigato sulla carta; assetto colturale: promiscuo o specializzato
-  tipo di impianto: colture
-  essenze
-  scarichi nelle rogge
-  cantiere

ZONE NON EDIFICATE





Colture

-  seminativo (anche a riposo)
-  vigneto (specificare: vecchio o nuovo impianto, orditura, assetto colturale, tipo di impianto, stato di abbandono recente o meno)
-  frutteto
-  orti
-  colture orticole a pieno campo
-  vivai

Aree boscate ed elementi vegetazionali

-  boschi e boschetti (specificare essenze prevalenti e se il bosco è ceduo o ad alto fusto; indicare il tipo di margine: artificiale - margine netto definito da una strada o da campi coltivati... - o naturale - presenza di una zona incolta, margine indefinito, specificare se si tratta di: rovetto o infestanti esotiche; cespuglieto; arbusteto -)
-  siepi spontanee
-  rimboscimento (specificare essenze) (vegetazione riparia lungo fossi e canali specificare specie prevalenti)
-  prati (specificare se parco, giardino, verde attrezzato per il gioco, aree di sosta e gioco libero)
-  aiuole spartitraffico
-  incolto, specificare situazione fisiognomica: erbacce, arbusteto
-  alberature a filari (ad es. pioppeti; specificare essenze) (lungo strade e percorsi, utilizzate per perimetrazioni, schermature, in parchi o giardini; specificare essenze)
-  alberature isolate, raggruppate o seriali




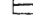
Altri elementi del suolo

-  aree non pavimentate (specificare terra battuta, ghiaia, ecc.)
-  aree pavimentate (specificare tipo di pavimentazione: materiale arenaria, marmo, porfido, ciotoli, laterizio, grès, conglomerato cementizio); taglio (lastre regolari, lastre irregolari, cubetti, piastrelle); orditura (a raggera, a lisca di pesce, ecc.); stato di manutenzione, foto zenitale a distanza ravvicinata
-  asfalto
-  depositi a cielo aperto (specificare)

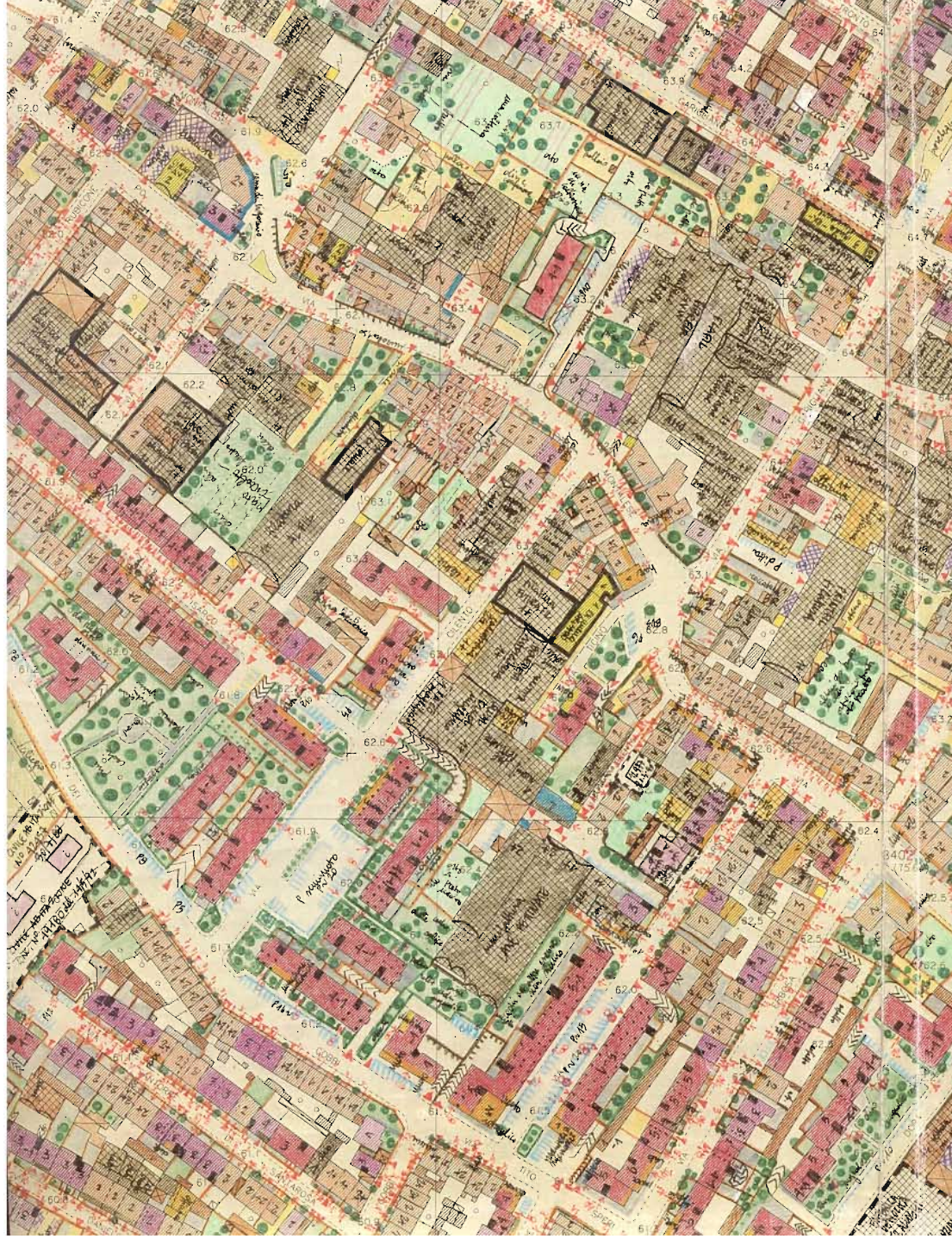
Altri manufatti

-  portali, edicole (specificare)
-  ponti
-  fontane, fontanelle, fonti (manufatti)
-  cabine enel-sip
-  muri (specificare tipo di muratura e se di pregio)
-  muri di contenimento (specificare tipo di muratura e se di pregio)
-  recinzioni (non in muratura)
-  recinzioni vegetali (siepi, ecc.)
-  terrazzamenti erbosi e scarpate
-  terrazzamenti con strutture di sostegno (specificare tipo di muratura e se di pregio, altri tipi di struttura)
-  pergolati

Sistema acque

-  corsi d'acqua naturali
-  corsi d'acqua artificiali (rogge, ecc.)
-  invasi artificiali
-  fossi; specificare regime (torrenziale o perenne); elementi inquinanti (presenza di scarichi fogni, discariche); stato di manutenzione dell'alveo (se l'acqua è libera di scorrere o è intasata da vegetazione o immondizie); sistemazione in cemento degli argini, presenza dell'acqua, presenza di briglie





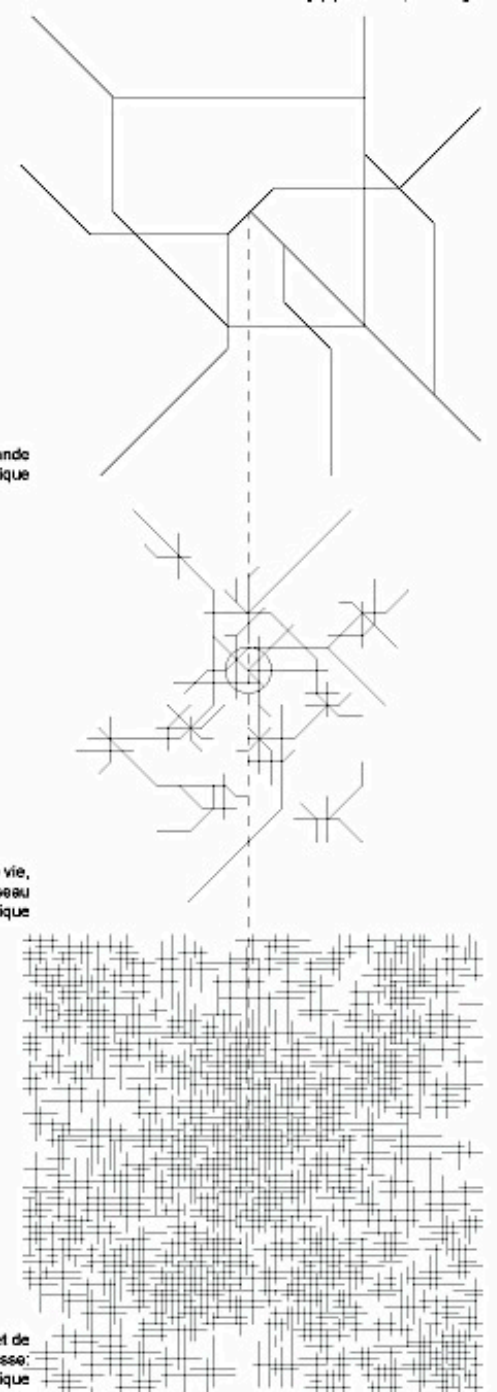
Exercices de description Infrastructure for mobility

identify infrastructures and their relation to the surrounding areas, built or open green; different traffic speeds require different sections and connection to served areas;
identify hierarchies

espace territorial, grande vitesse: réseau isotropique

espace des bassins de vie, vitesse moyenne: réseau polycentrique

espace territorial et de proximité, faible vitesse: réseau isotropique



lunghezza totale

32,3km

Il costo complessivo dell'opera è stato
quantificato in

750 milioni di euro.

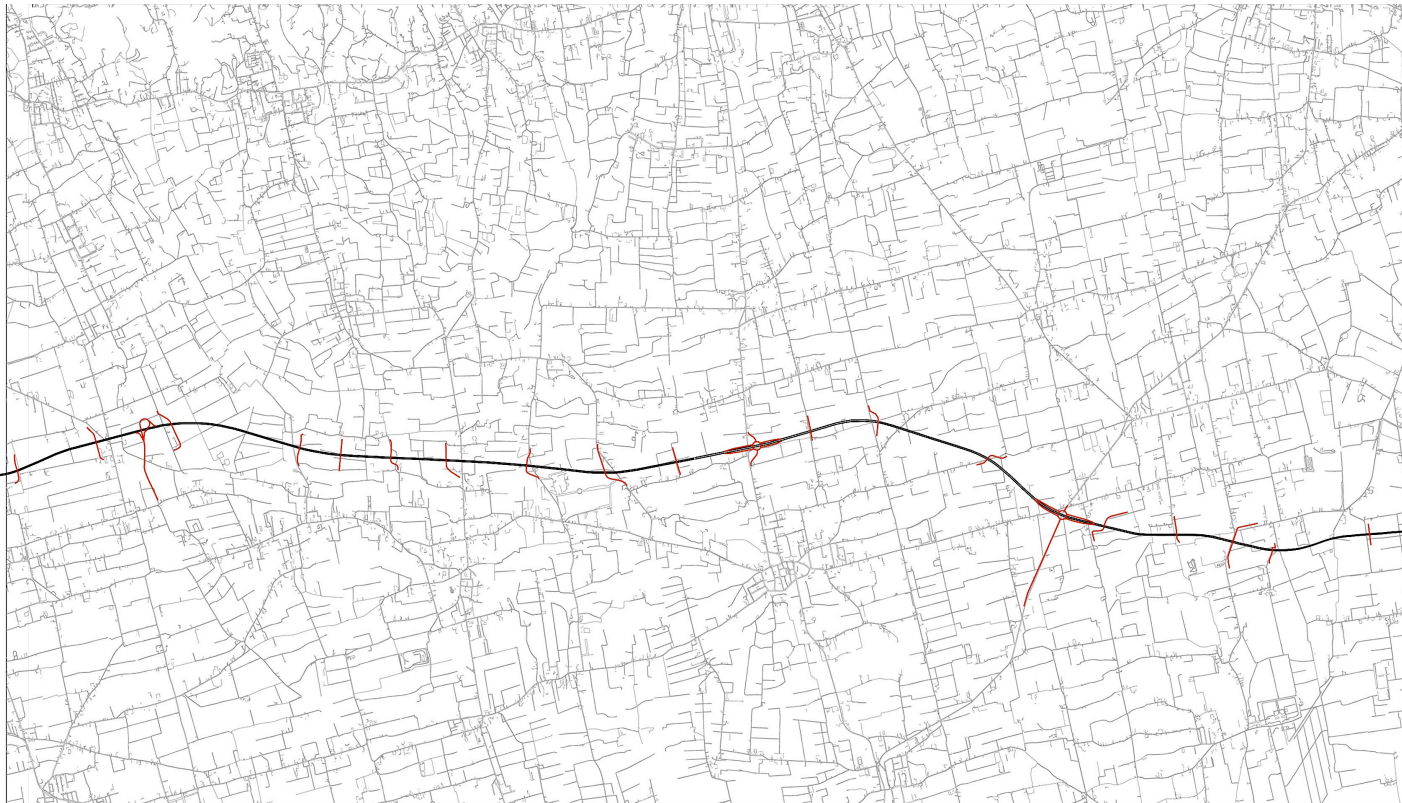
Pari a

23 milioni di euro al Km

La Regione ha stanziato
per opere complementari.

103 milioni di euro





Il tessuto spugnoso esistente entra in contatto con la nuova strada attraverso la realizzazione di nodi di allacciamento con la viabilità secondaria, risolti a mezzo di rotonde, svincoli e sottopassi.

La nuova infrastruttura diventa una sorta di “taglio” territoriale che necessita di un’ accurata “ricucitura” con gli elementi minuti della viabilità. Le intersezioni richiedono sempre la realizzazione di nuovi tunnel o ponti; producendo un andamento altimetrico molto articolato.

In cifre, rispetto l’intero tracciato:

37.2% in rilevato;

34.3% in trincea;

2.6% in viadotto;

25.9% in galleria.



rete minore e insediamenti dispersi fra padova e
castelfranco

svincolo

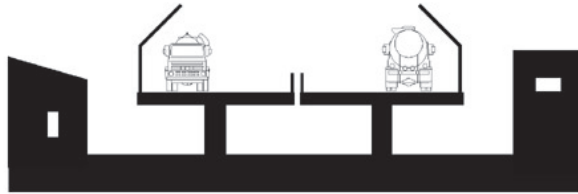


fosso, svincolo, fosso, SS308 in viadotto, fosso, svincolo, fosso

viadotto



SS308 viadotto



barriere antirumore, viadotto, barriere antirumore

a raso



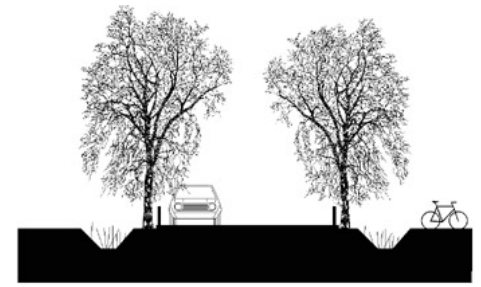
fosso, SS308, fosso

In rilevato



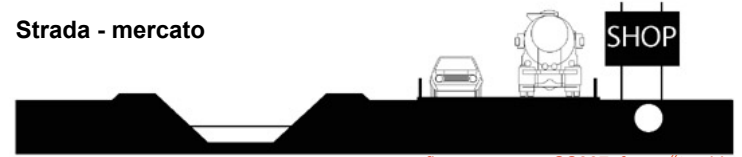
fosso, SS308, fosso

Strada - campagna

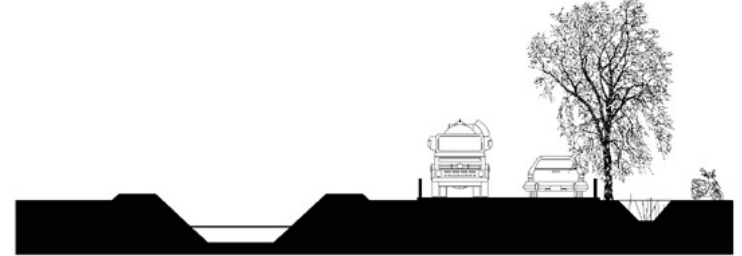


fosso, platano, SS307, platano, fosso

Strada - mercato

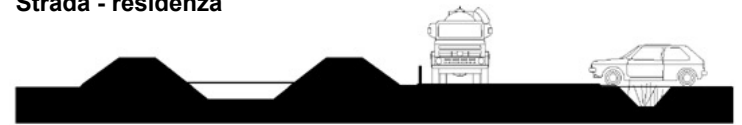


fiume musone, SS307, fosso "tornato"



fiume musone, SS307, platano, fosso carrabile

Strada - residenza

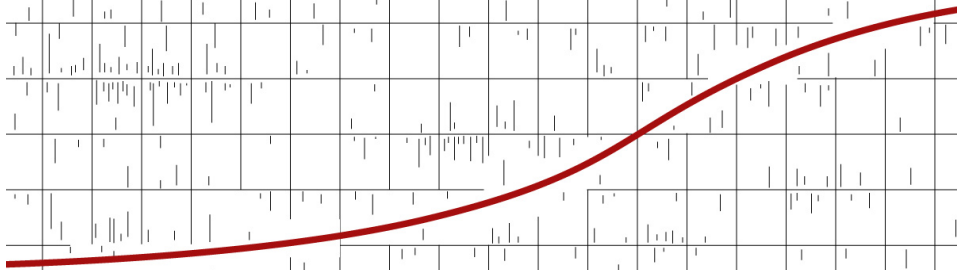


argine in rilevato, fiume musone, argine in rilevato, SS307, fosso carrabile

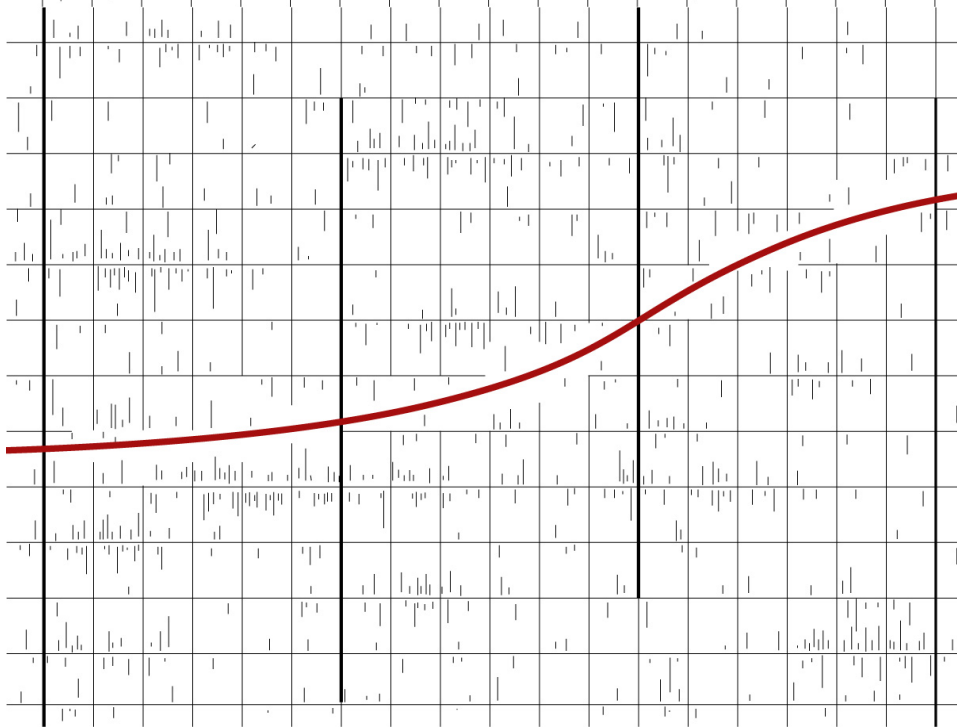
Strada - argine



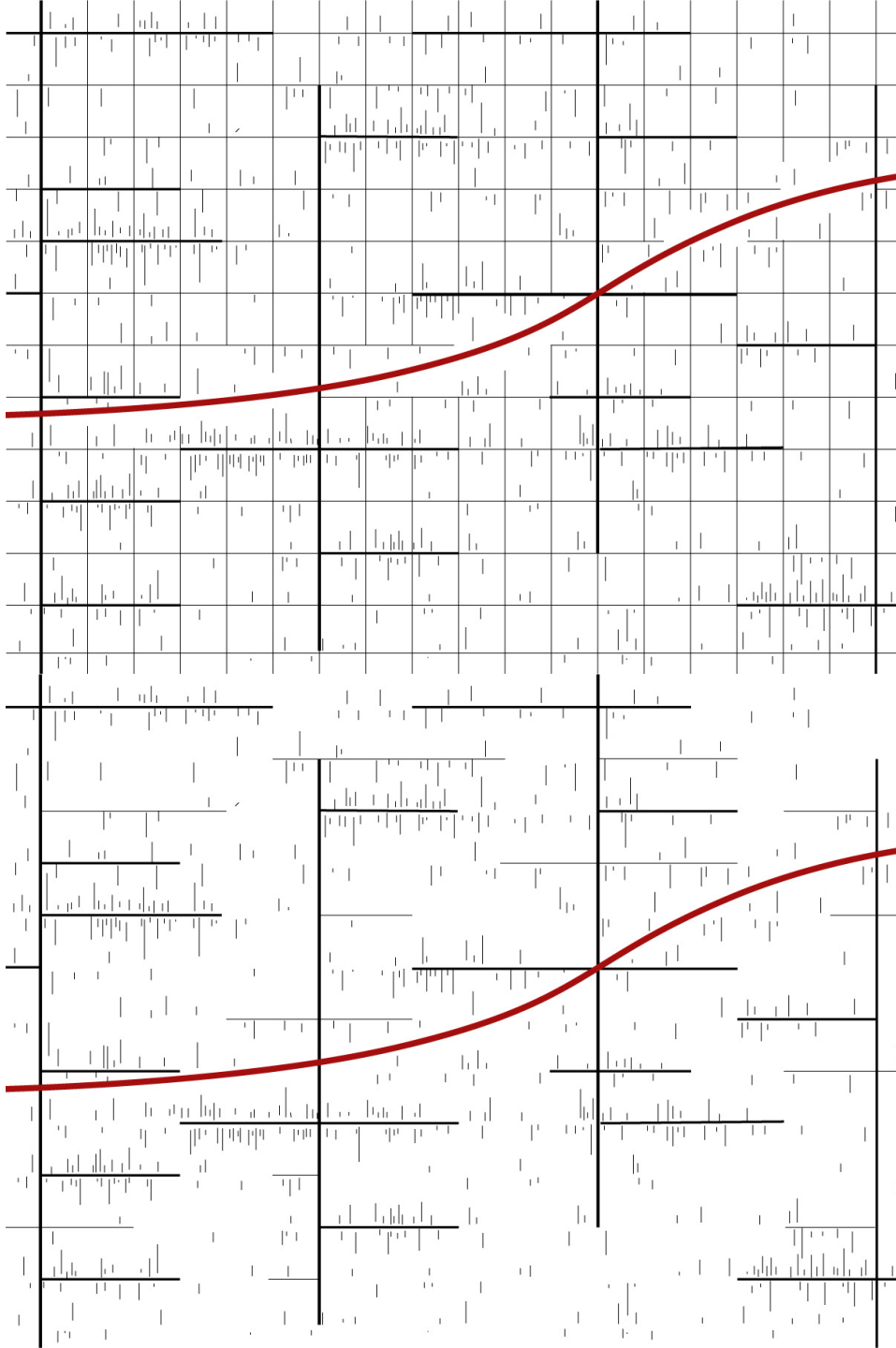
argine in rilevato, fiume musone, SS307 in rilevato, fosso



01_TAGLIO



02_ATTRAVERSAMENTI



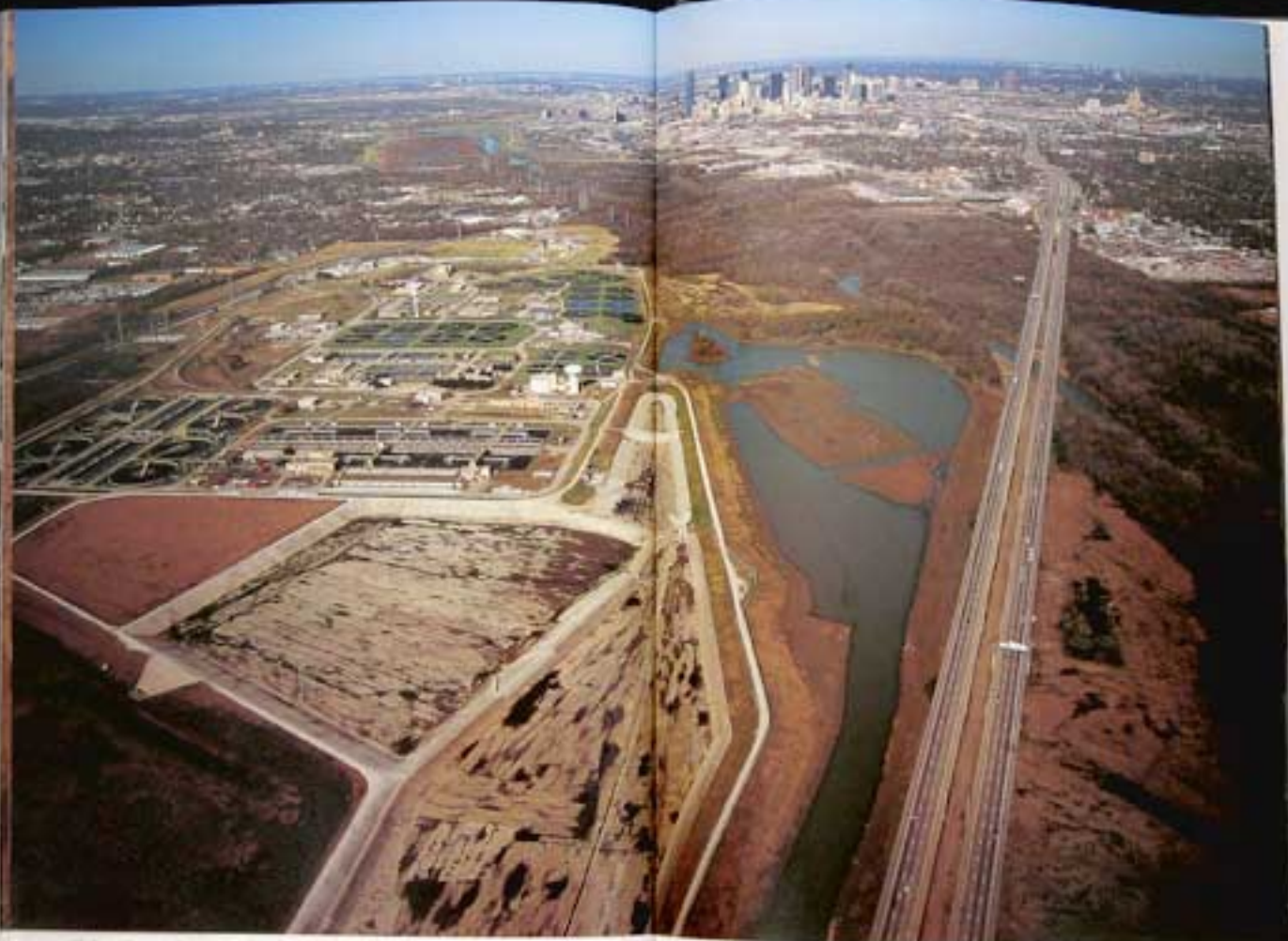
03_ RICONNESSIONE

04_ SELEZIONE

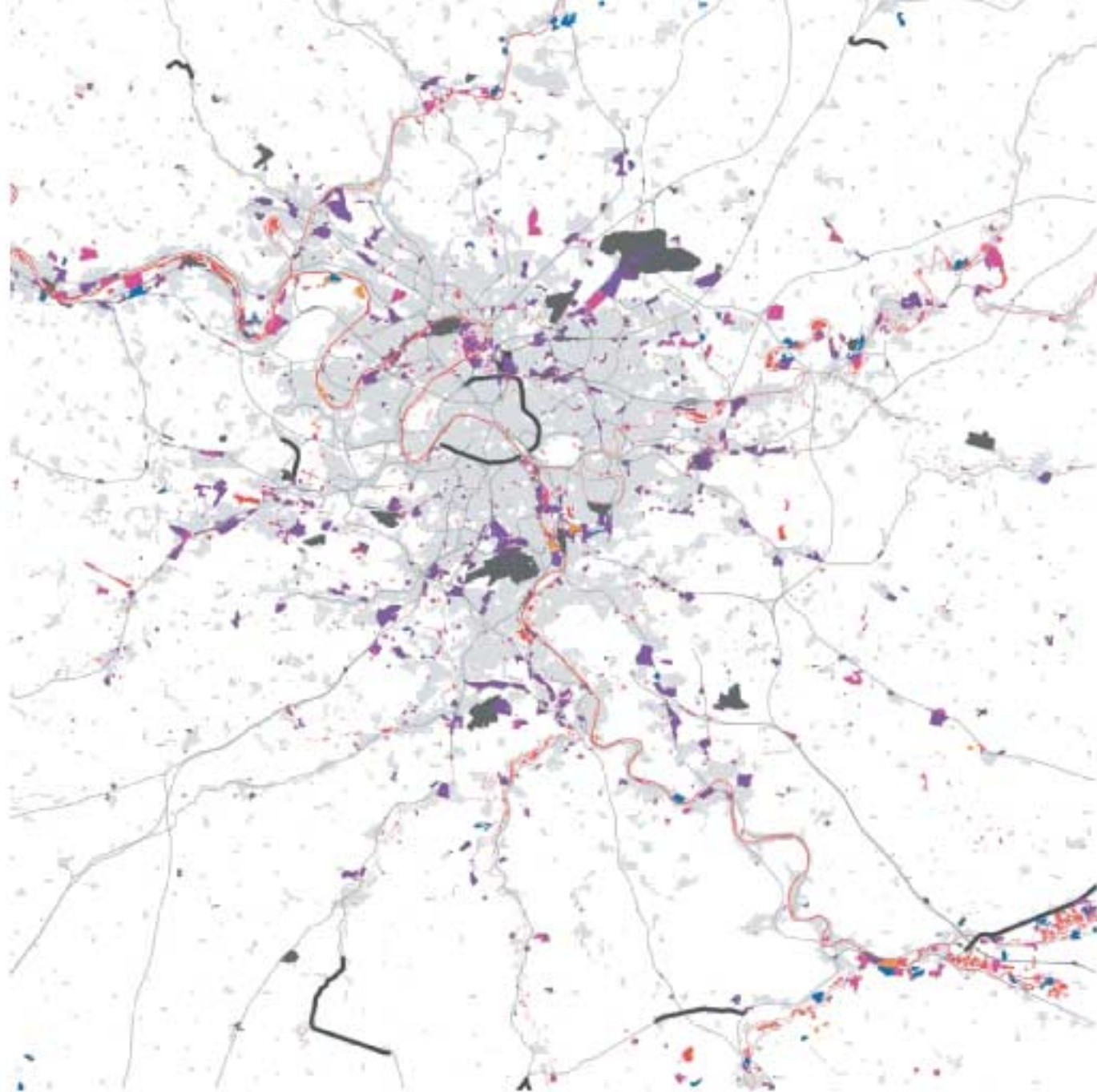


Excercises of description
Wasteland and drosscape

identify **wasteland, if any, i.e. leftover spaces due to overlap or juxtaposition of different projects/ rationalities, dismissed structures, brownfields**



100 - Construction of the new water treatment plant, showing the large concrete structure and the winding path leading to the reservoir. The image is a composite of two photographs, one showing the construction site and the other showing the city skyline.



carte du dross,
© Gilles Stalla 1998



Excercises of description water system infrastructures

identify spaces for the **water system, if any is still visible after the frequent process of concealment or removal to expand built area and agriculture; water system in relation to built areas as well as to cultivated ones**



acqua
+
privato



acqua
+
agricolo



acqua
+
produttivo



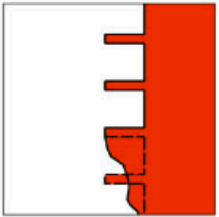
acqua
+
chiese + scuole

0 500 1500m

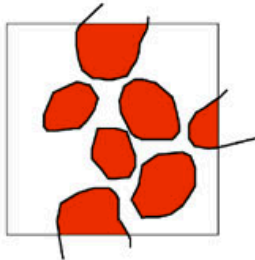


water

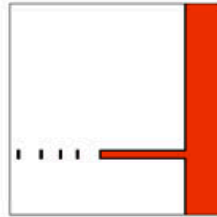
casce di colmata



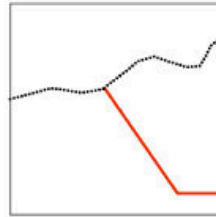
valli da pesca



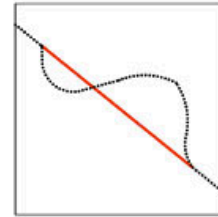
idrovia



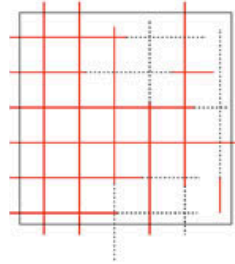
diversioni



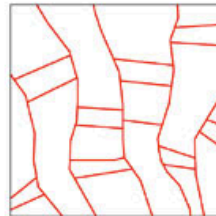
rettifiche



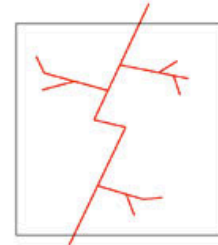
aggeratio



bonifica umida



bonifica secca



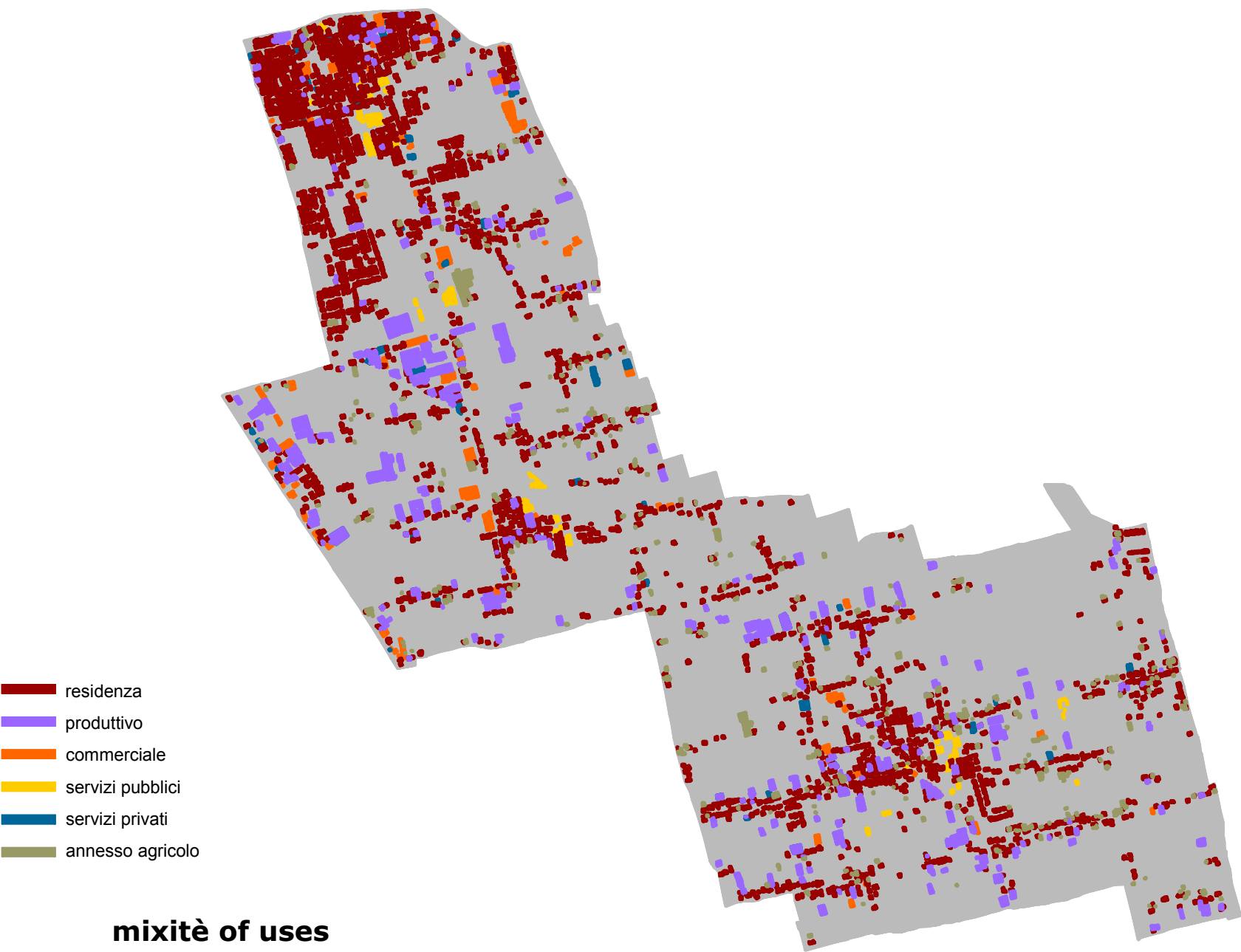
processi di razionalizzazione







**Excercises of description
uses and distribution of uses
especially public facilities**



mixitè of uses



but often only ordinary spaces

